

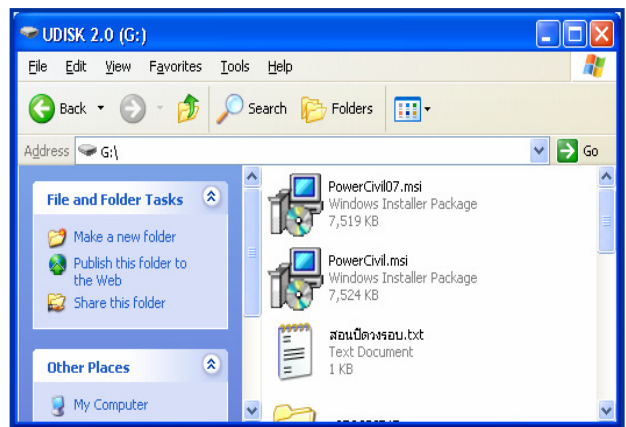
## การติดตั้ง Power Civil:DTM

ก่อนทำการติดตั้งโปรแกรมเครื่องคอมพิวเตอร์ที่จะใช้งานต้องเป็น เครื่องคอมพิวเตอร์ที่ลงโปรแกรม Windows XP และทำการ ลงโปรแกรม AutoCAD 2006 ในเครื่องแล้ว โปรแกรม Power Civil:DTM สามารถทำงานกับโปรแกรม AutoCAD2006 และ Version ที่สูงกว่าได้ (ให้ดูจาก [www.go2cad.com](http://www.go2cad.com))

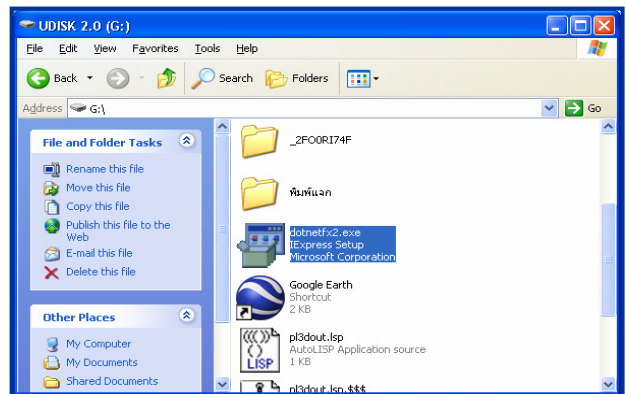
การติดตั้งโปรแกรม Power Civil:DTM โปรแกรมจะอยู่ใน File ซึ่งอยู่ใน “USB Flash Drive” โดยที่ USB Flash Drive นี้จะทำหน้าที่เป็นอุปกรณ์ให้โปรแกรมทำงาน แต่ด้วยถ้า USB Flash Drive นี้ไม่ได้ เสียบอยู่ที่ช่อง USB ของเครื่องคอมพิวเตอร์จะไม่สามารถใช้งานได้

### การติดตั้งครั้งแรก

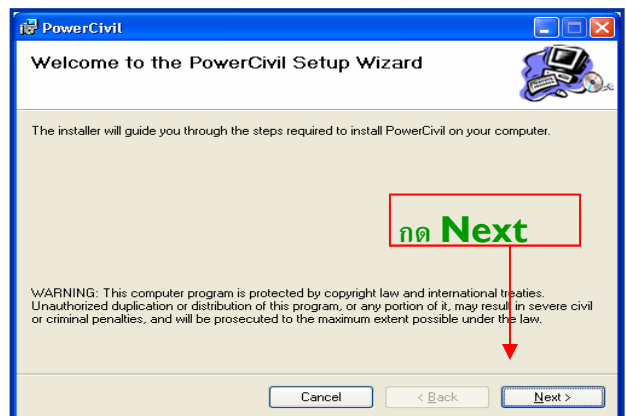
ไปที่ Folder ของ Flash Drive จะพบโปรแกรม ใน Folder \PowerCivil และจะมี PowerCivil.msi สำหรับ AutoCAD 2006 และ PowerCivil07.msi สำหรับ AutoCAD 2007-9 ให้ Double Click ที่ File ตาม AutoCAD ที่ลงไปก่อนนี้

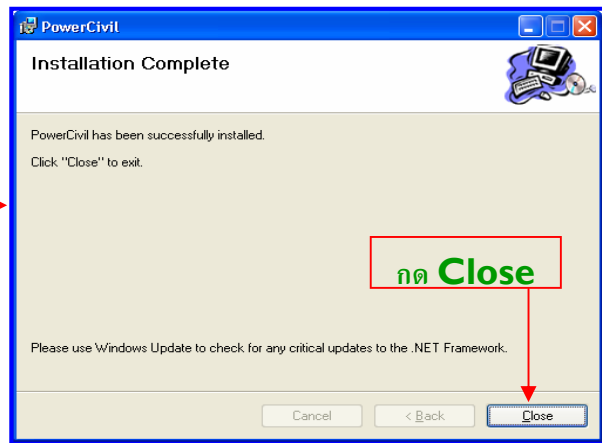
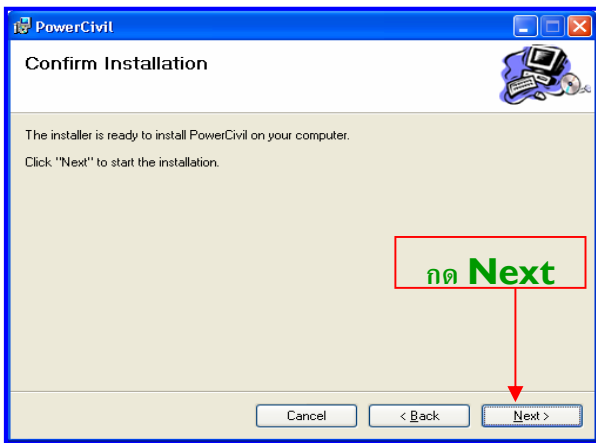
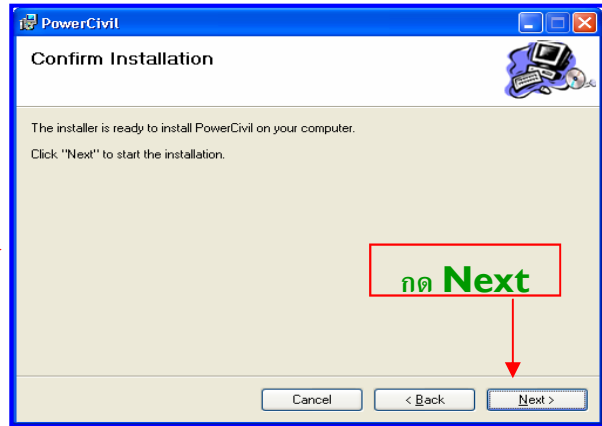
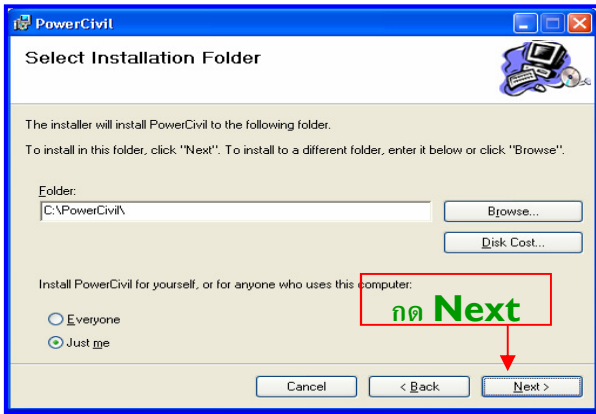


โปรแกรมจะแนะนำให้ลงโปรแกรมใน Folder c:\PowerCivil ให้ลงตามที่แนะนำ ถ้าเกิด Error จะในกรณีที่ไม่ได้ลงโปรแกรมของ Microsoft Dot Net 2.0 ให้ไปลงโปรแกรม Dotnetfx2.msi ใน flash Drive ก่อน ตามในรูป แล้วกลับมาลงโปรแกรมใหม่



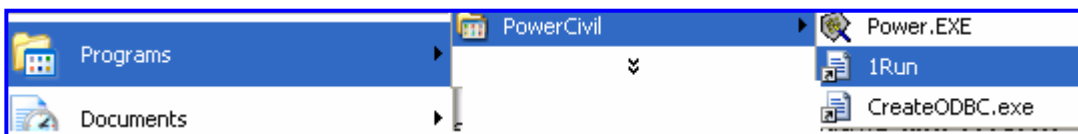
ถ้าลงได้จะแสดงตามในภาพ จากนั้นเราทำการ กด Next>





### เรียกโปรแกรมทำงานครั้งแรก

ให้ไปที่ Start->Powercivil->1Run



เพื่อทำการเรียก AutoCAD ให้มาทำงานและทำการใส่ MENU PowerCivil และการติดต่อกับ ฐานข้อมูลจะอยู่ในเมนู

Start->Powercivil->CreateODBC

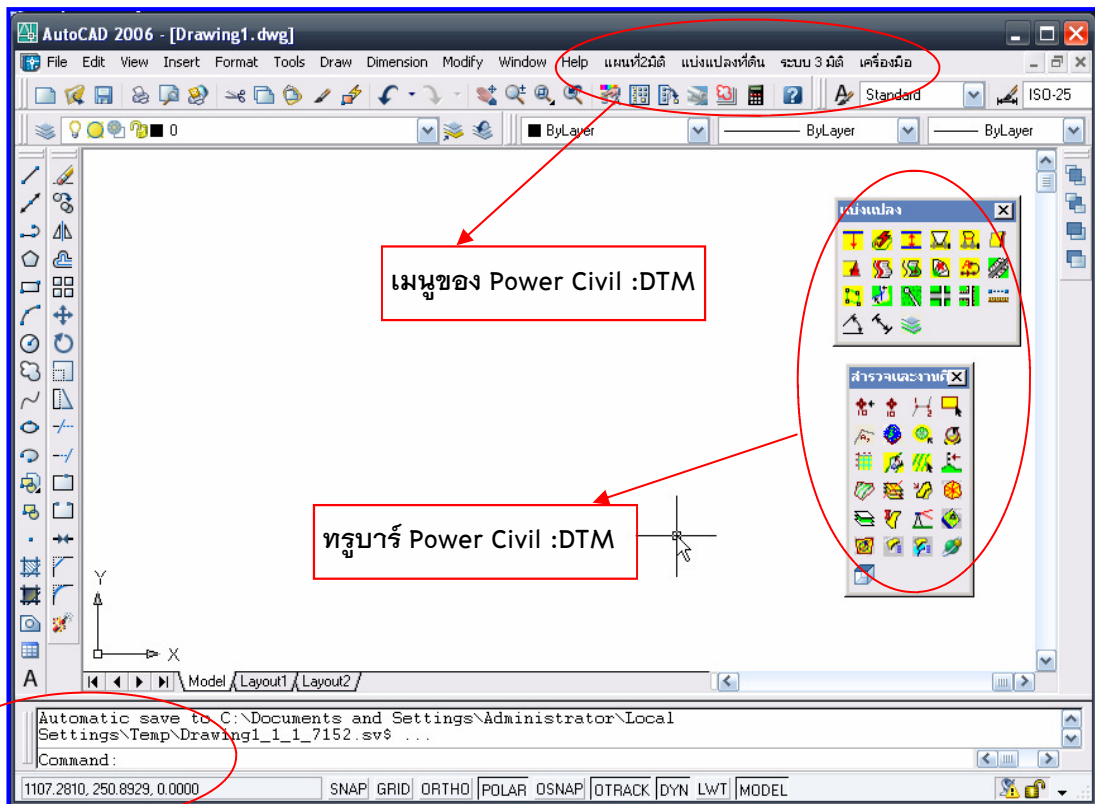
จะสร้าง ODBC เชื่อม กับ ฐานข้อมูล Microsoft Access, c:\Powercivil\data\db.mdb

### การเรียกโปรแกรม

ใน โปรแกรม AutoCAD ให้เรียกคำสั่ง Power.exe หรือรูป Icon ใน Folder ของ PowerCivil หรือจาก Desktop



จะเปิดโปรแกรม AutoCAD ขึ้นมาถ้าติดตั้งตามขั้นตอนข้างบน ถูกต้องจะไม่มี เมนูดังในภาพ ก็ไม่ต้องทำการติดตั้งต่อไป

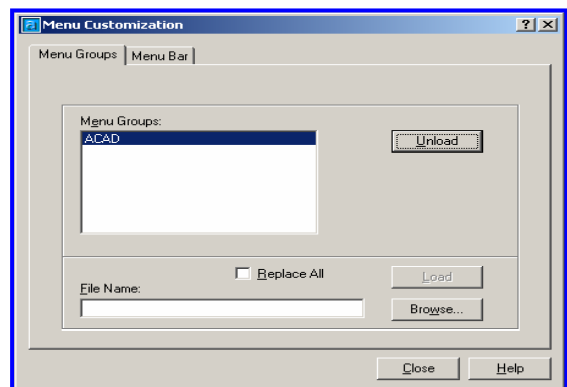


### กรณี

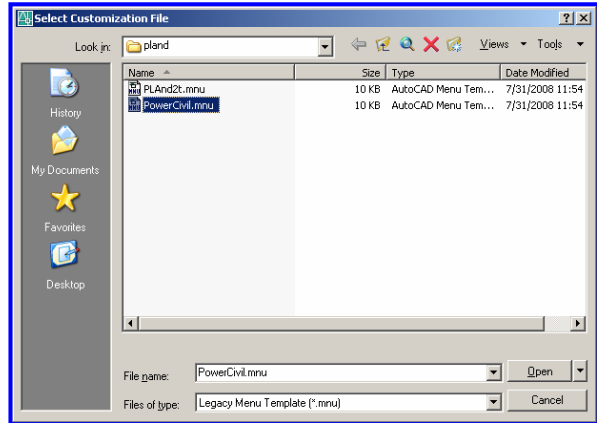
ถ้าไม่มี MENU ของ โปรแกรม Power Civil:DTM ทำการ Load Program

จะต้องเรียกการติดตั้ง MENU ของ Power Civil จะเป็นลักษณะที่จะต้องใช้ MENU load ในครั้งแรกเท่านั้น โดยวิธีการเป็นดังนี้

เรียกคำสั่ง MENUload ที่ command ของ AutoCAD และกดที่ Browse

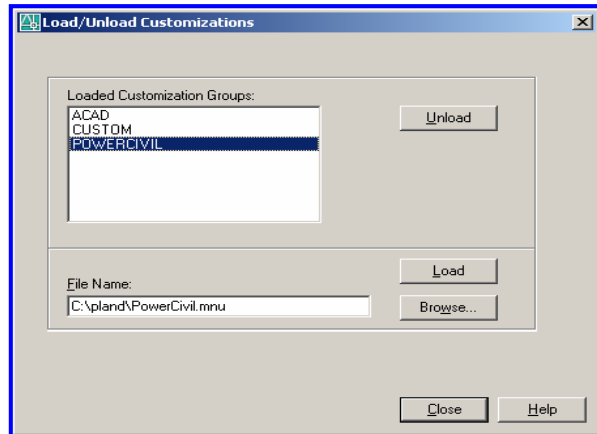


เลือก File of type: เป็น mnu และ File PowerCivl.mnu  
กด Open

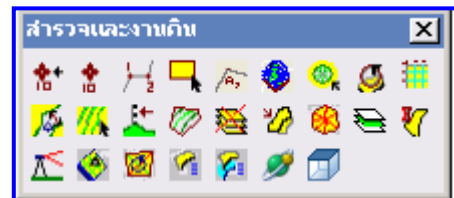


กด Load และ

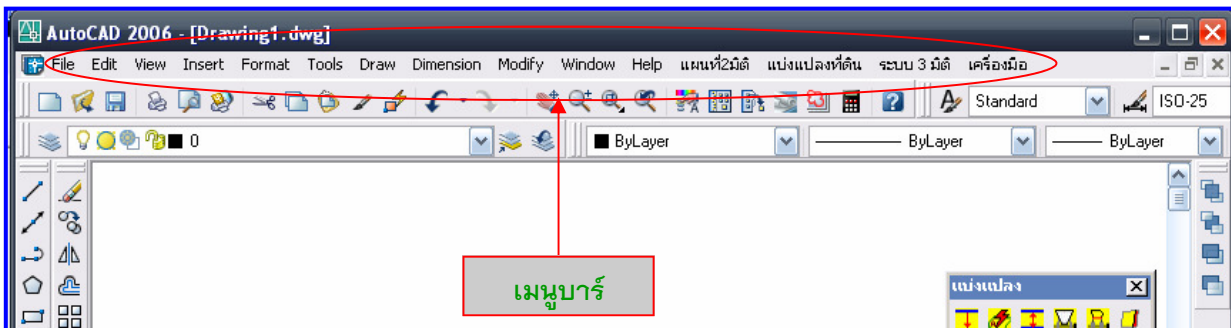
กด Close



กด Yes ถ้ามีการถามเนื่องจากจะ ทำการ Compile MENU PowerCivil ใหม่ จะปรากฏมี MENU Groups PowerCivil  
ขึ้น และ Icon ของ PowerCivil จะแสดงบนจอ



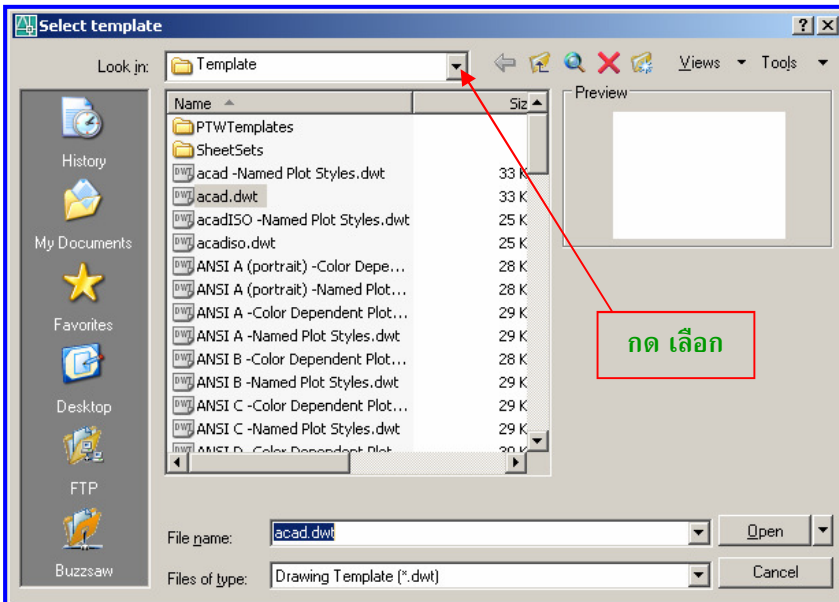
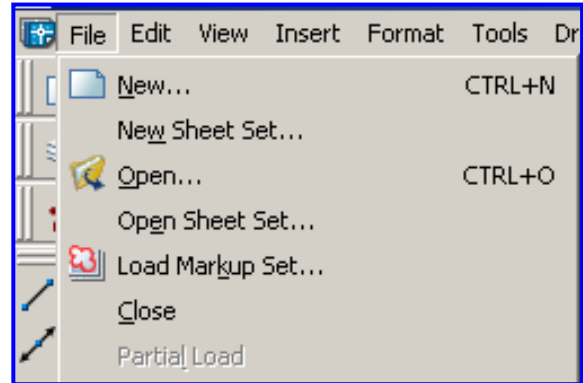
และที่ MENU ของ AutoCAD จะมี เมนู บาร์ เพิ่มขึ้นมา



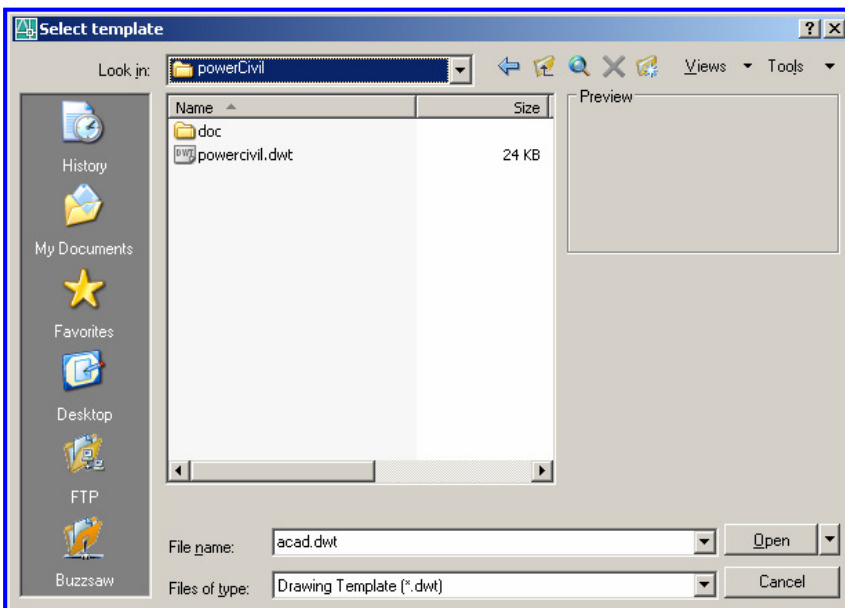
เมื่อเข้าโปรแกรม AutoCAD จาก icon PowerCivil:DTM จะแสดงเมนูครั้งต่อไปเอง และ Load โปรแกรมสำหรับ  
โปรแกรม PowerCivil:DTM แนะนำให้ ตั้งค่าเป็นแบบ 1 Drawing ต่อการทำงาน โดยพิมพ์ค่า SDI ที่ Command เป็น 1 เพื่อให้  
การทำงานมีประสิทธิภาพเต็มที่ในแต่ละ Drawing

ในการเรียกเพื่อสร้าง File ใหม่ จะมี Template สำหรับเรียก โปรแกรมที่จะมีการกำหนด ตัวแปรเช่นสี และ Layer ไว้แล้ว อยู่ใน ชื่อของ c:\PowerCivil\Powercivil.dwt

เรียกคำสั่ง New หรือใน MENU จะแสดงหน้าต่าง



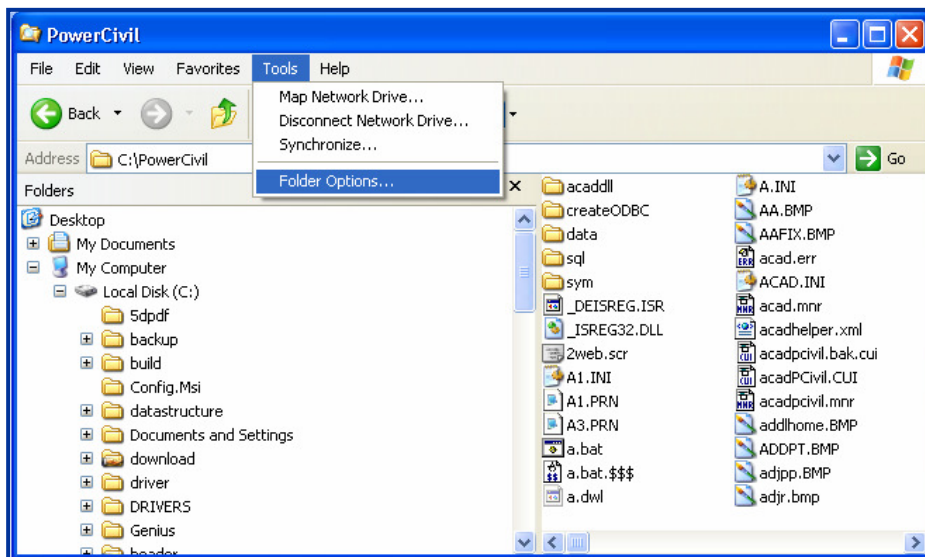
ที่ Select template ให้กดที่ Folder ด้านบน เปลี่ยนเป็น c:\Powercivil



## การให้ Windows เห็นนามสกุลของ ไฟล์

ในการทำงานเพื่อความสะดวกในการแยกชนิดของไฟล์ เช่น Drawing เป็น .dwg หรือ .dxf ต่างแสดงเป็นรูป Icon เหมือนกัน

ให้ไปที่ MyComputer และเข้าไปที่ c:\powercivil



แล้วเลือกที่ Floder Options เลือก View

กดที่ Hide Extension for know file types ออก

และกดที่ Apply to All folders

