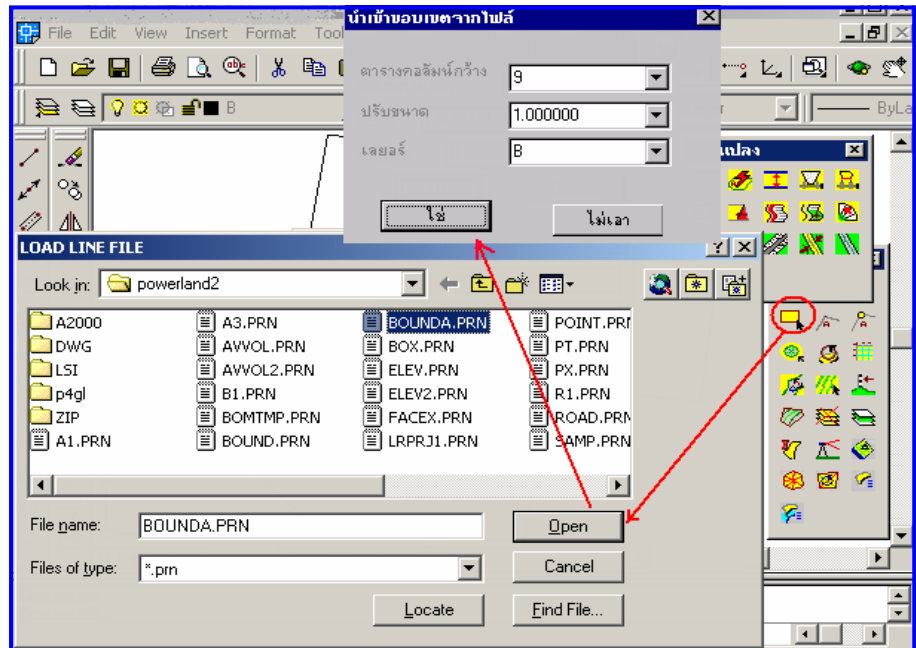


การแบ่งแปลงที่ดิน

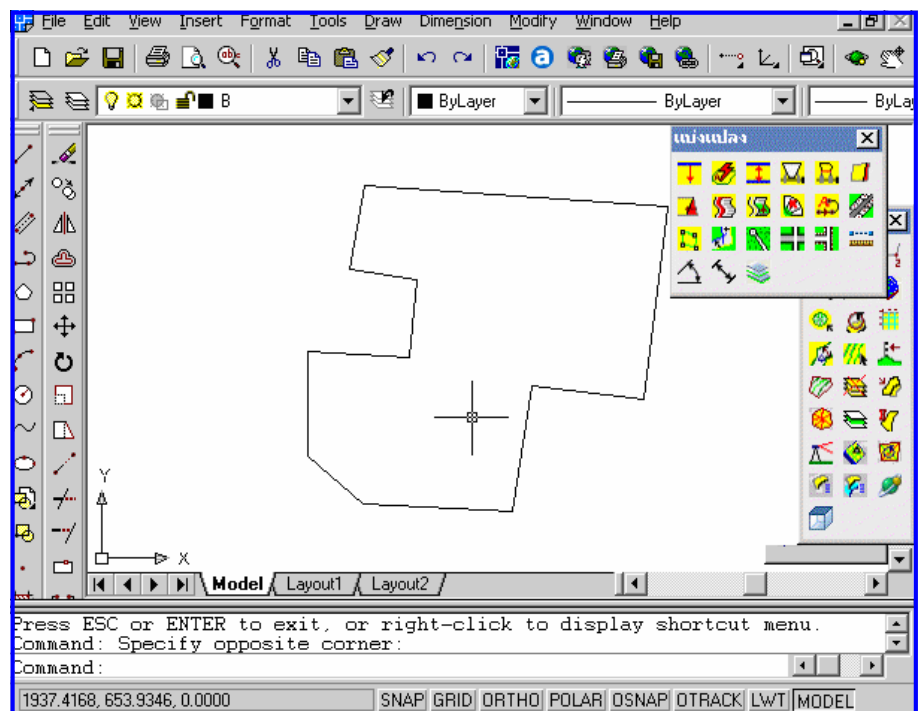
1. มีขนาดพื้นที่

ที่อยู่หนึ่งพื้นที่ นำไฟล์เข้าที่ชื่อ BOUNDA.PRN แล้วกำหนดค่าคุณสมบัติตามไฟล์ที่กำหนดไว้เช่น Column Width, Scale และ Layer ดังภาพด้านล่าง




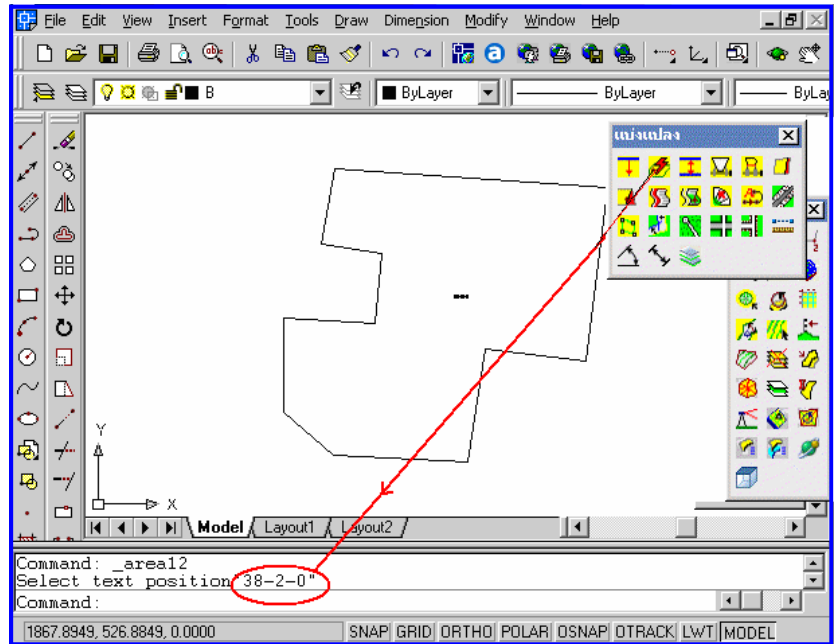
2. ภาพที่ดิน เป็นดังรูป

ด้านล่าง



3. คำนวณหาพื้นที่

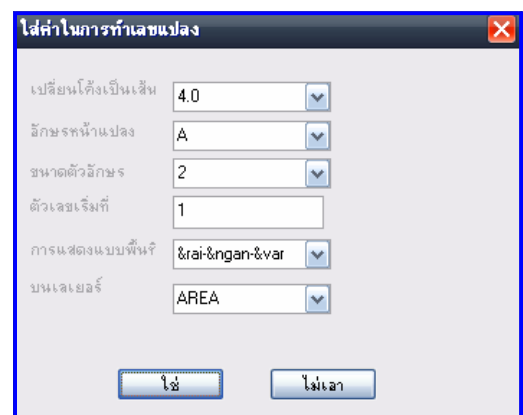
โดยคลิกที่ Icon คำนวณพื้นที่  แล้วคลิกไปที่พื้นที่ที่ต้องการคำนวณ ผลลัพธ์ก็จะแสดงที่ตำแหน่งนั้น และขึ้นที่ Command Line




เพื่อทำการสร้างถนน และแบ่งความกว้างของถนน โดยที่เมื่อกดที่ ปุ่มนี้ ถ้ากด Enter โดยไม่ได้เลือกเส้นขอบถนน โปรแกรมจะถามว่าระยะ Offset เท่าไร และ ความกว้างของถนน ระยะที่ offset จะคิดจาก Offset ที่ต้องการ+ความกว้างของถนน/2 คือจุดกึ่งกลางของถนน เช่น ต้องการ แปลงที่ดินลึจากถนน 40 เมตร และ ถนนกว้าง 12 เมตร ระยะ Offset ที่ได้ คือ $40 + 12/2 = 46$ เมตร เป็นต้น

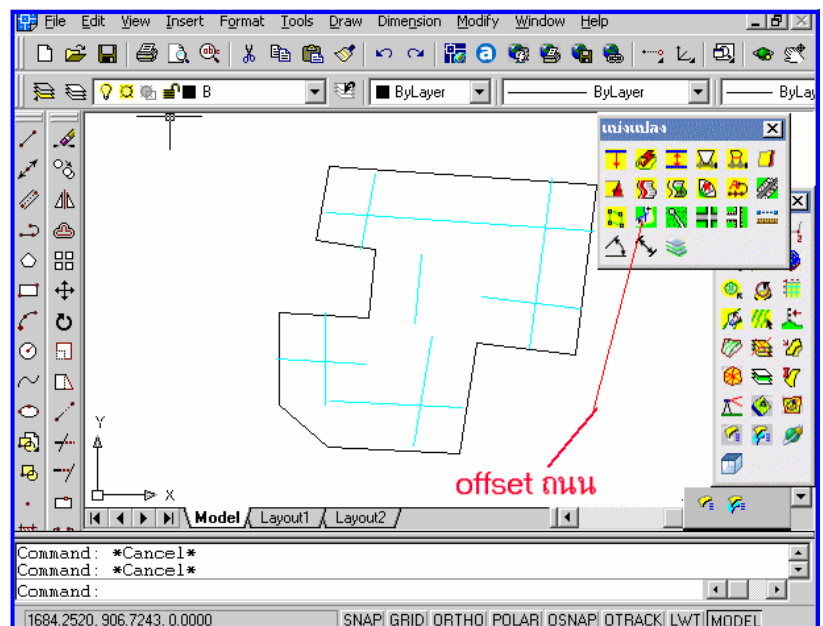
4. สร้างเส้นถนนให้เป็นแนวไว้วาก่อน หรือคลิกที่ Icon

แล้วกด Enter จะให้ใส่ค่าระยะ ถนน




กับ ระยะที่ต้องการของที่ดิน

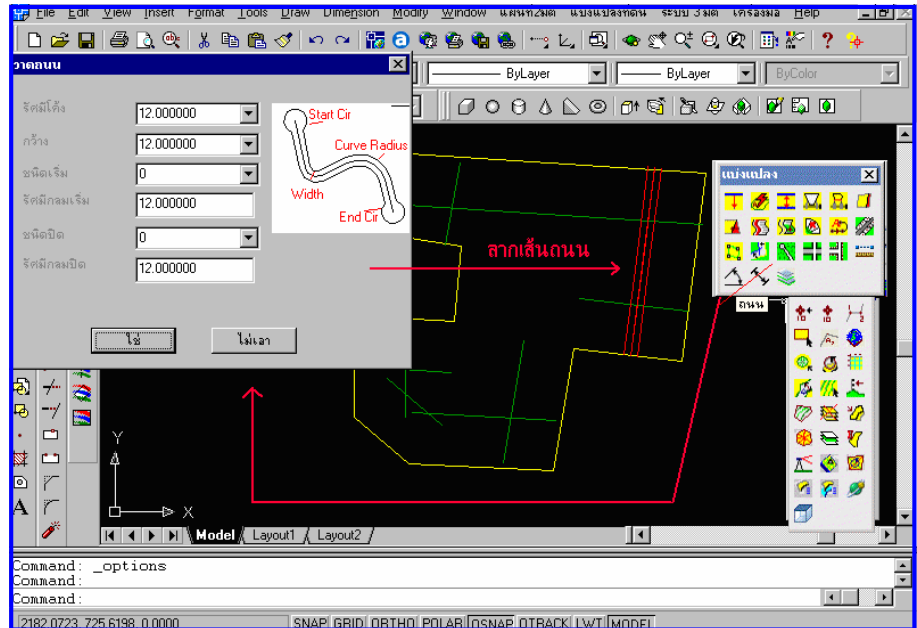
คลิกที่ Icon  แล้วเลือกด้านที่ต้องการ และกดคลิกเข้าด้านในที่ต้องการวางเส้นแนวถนน



5. การสร้างถนนแบบอัตโนมัติ

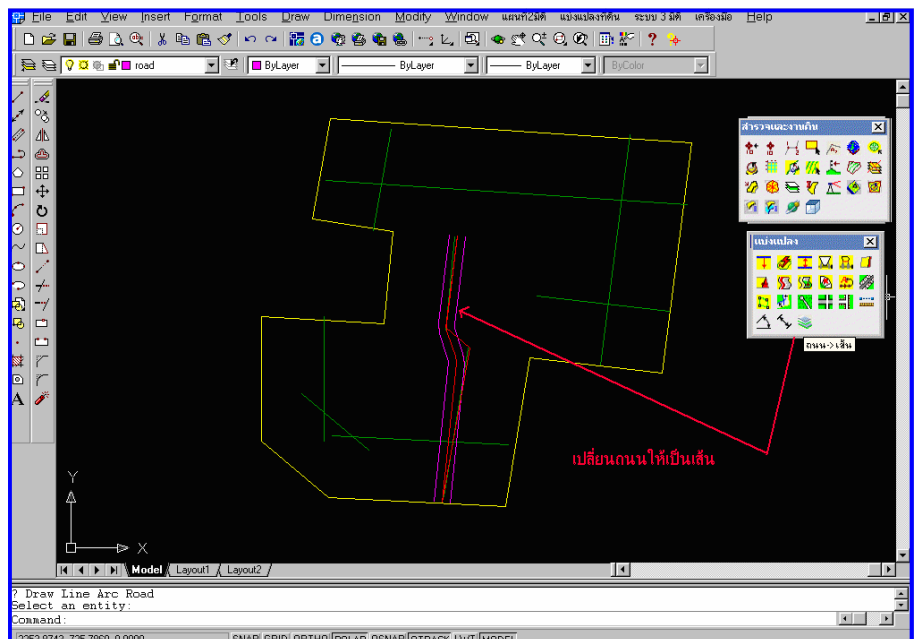
5.1 สร้างถนนอัตโนมัติ

หลังจากที่ทำการ offset เส้นถนน แล้วสามารถทำการสร้างถนนอัตโนมัติได้โดยคลิกที่ icon  จะมี dialog ดังภาพด้านล่าง

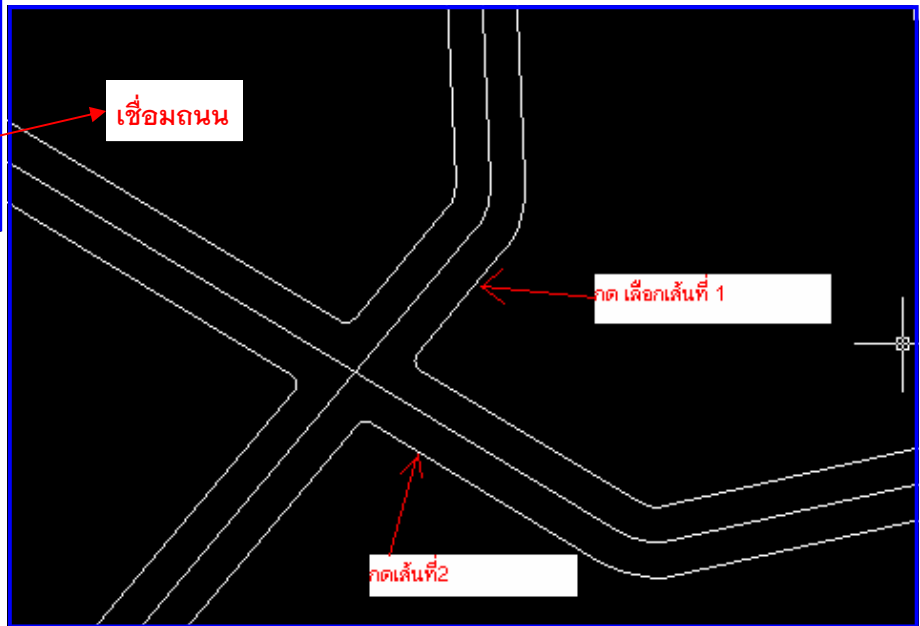


5.2 ปรับถนนให้เป็นเส้นดัง

ภาพคือเส้นสีชมพู

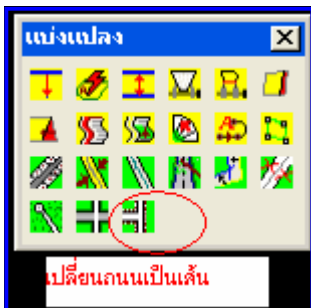


จากนั้น ต้องการเชื่อมถนนจากแต่ละเส้น โดยเลือกที่ คำสั่ง

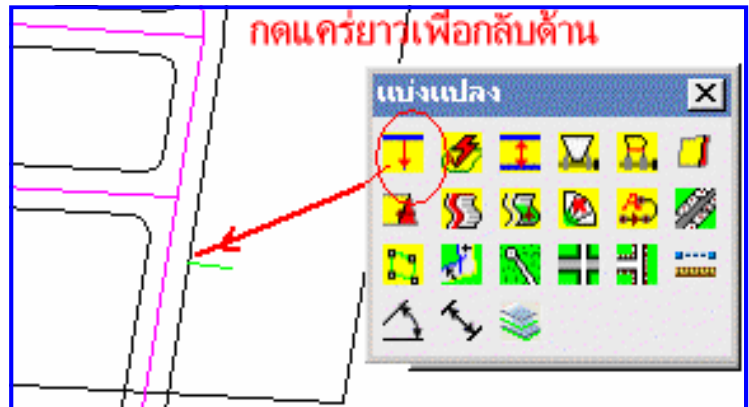


และเลือกถนนที่ละคู่ ถนน จะเชื่อมมี Fillet เอง แต่ถนนจะทำการใช้คำสั่งเส้นจากไม่ได้ ต้องเปลี่ยนเส้นขอบถนนเป็นเส้นธรรมดา ก่อน

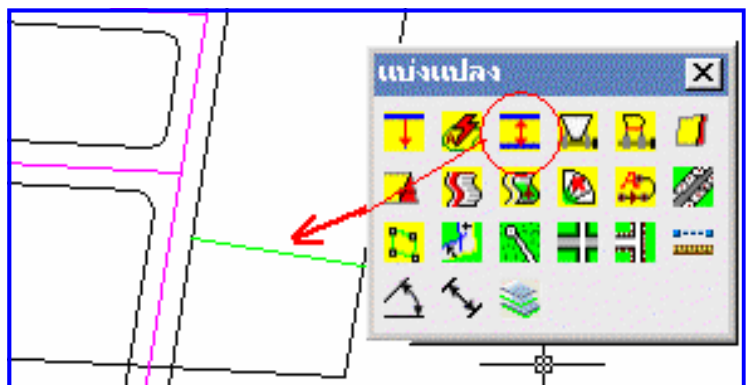
โดยเลือกที่คำสั่งเปลี่ยนถนนเป็นเส้นที่ละถนน จะสร้างเป็นถนน เมื่อเอา Mouse ลากผ่านจะเห็นถนนแตกเป็นท่อนเล็กๆ



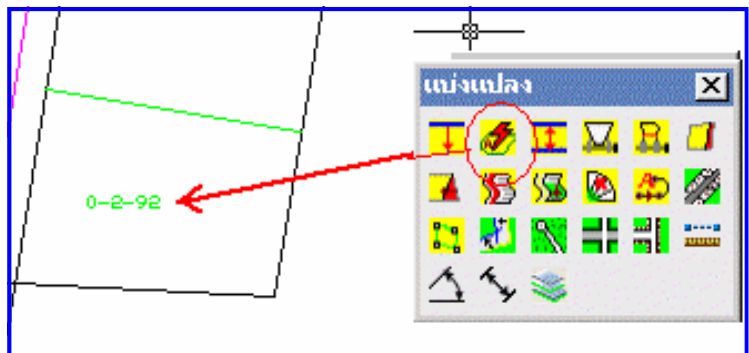
6. ทำการแบ่งพื้นที่โดยคลิกที่ icon  เส้นตั้งฉาก



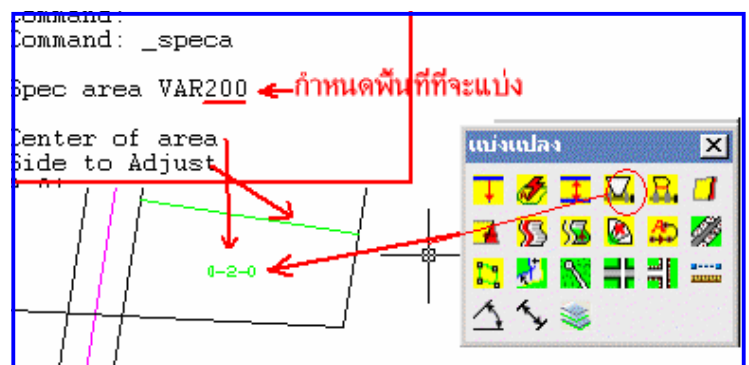
7. แล้วยืดเส้นนั้นออกไปให้ติดกับอีกด้านของที่ดิน



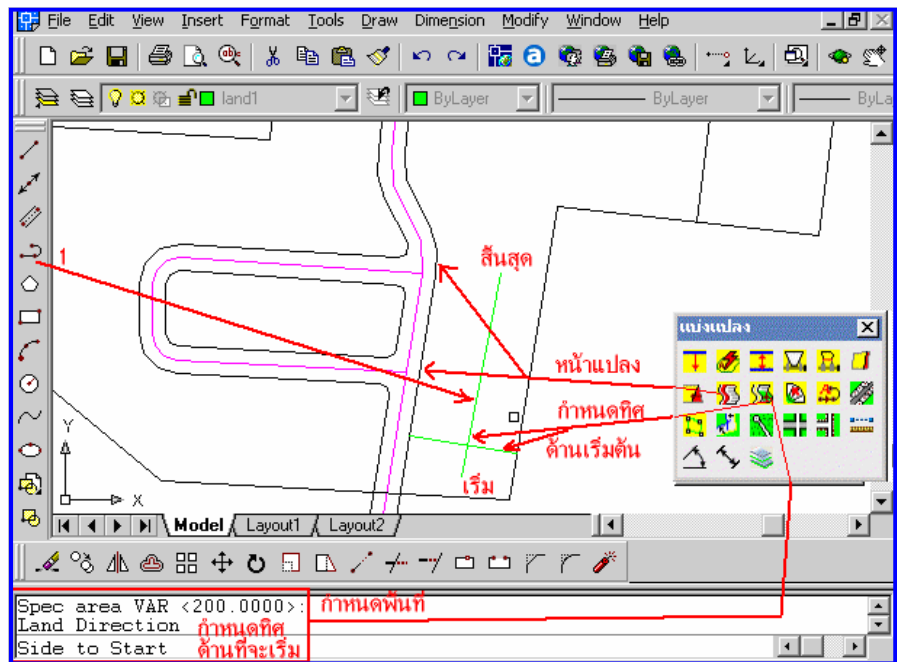
8. เมื่อได้แล้วทำการคำนวณที่ดินที่ได้ เพื่อจะทำการแบ่งที่ดินอื่นให้มีขนาดเท่ากัน ต้องคลิกที่กลางพื้นที่



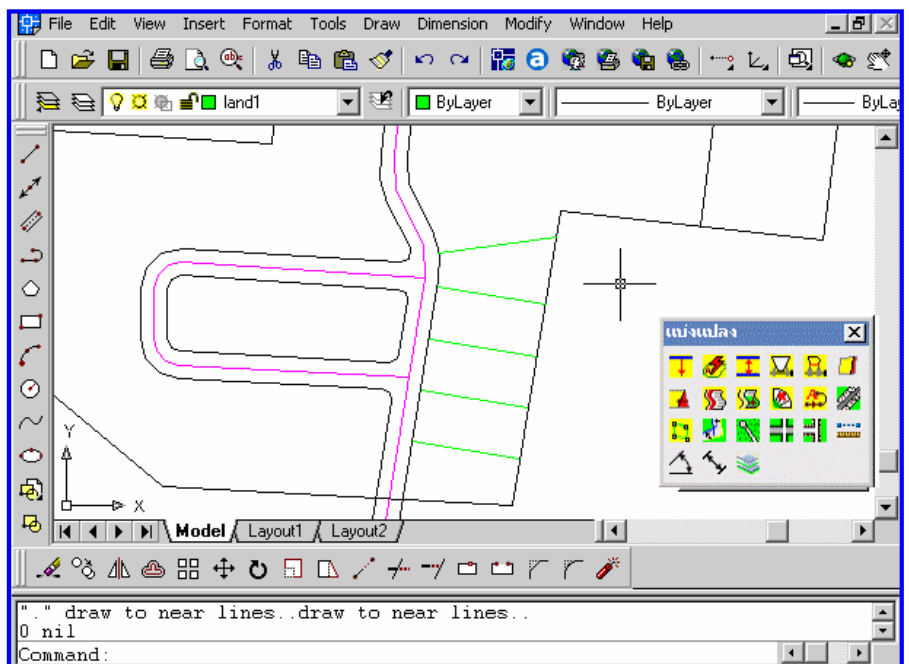
9. กำหนดการแบ่งที่ดินให้มีขนาด 200 ไร่




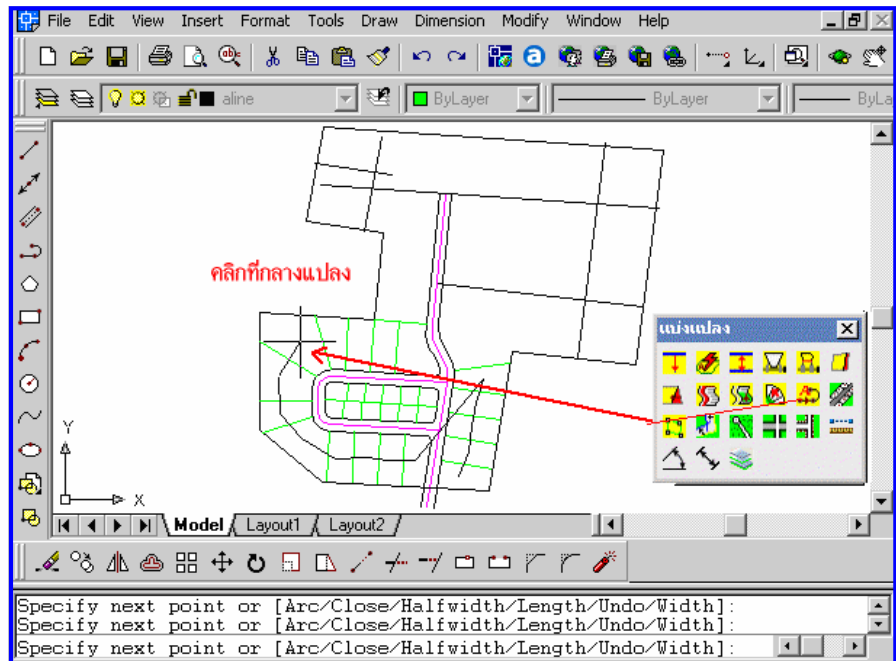
10. ทำการแบ่งที่ดินเป็นชุด โดยสร้างเส้น Pline ก่อน แล้วคลิกที่ Icon กำหนดหน้าแปลง เลือกด้านที่จะกำหนด และจากนั้นคลิกที่ Icon แบ่งเป็นชุดพื้นที่ คลิกกำหนดทิศทางที่จะให้ทำการแบ่ง จากนั้นคลิกที่ด้านที่จะทำการแบ่ง ดังภาพด้านล่าง



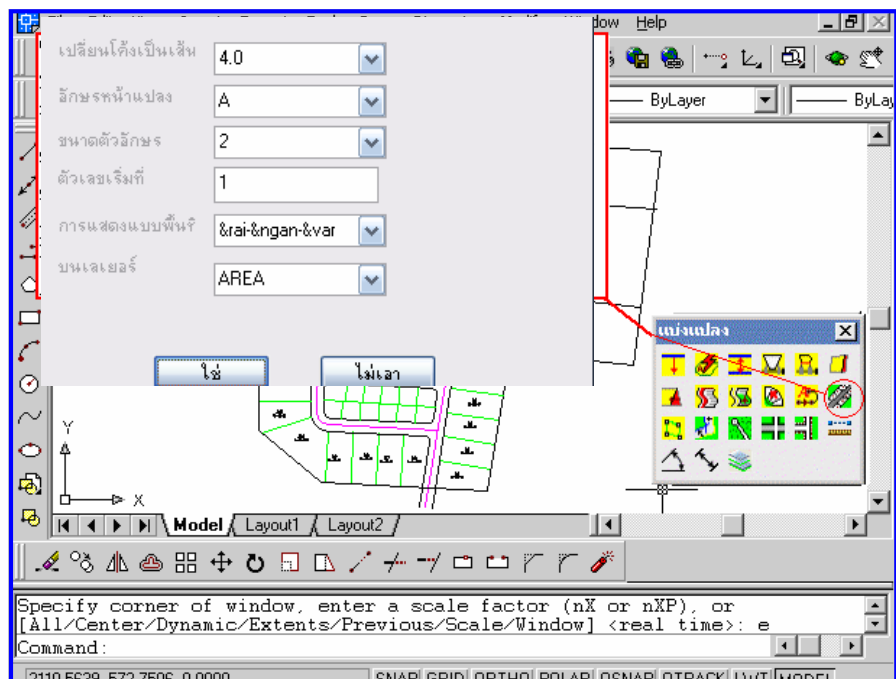
11. เครื่องจะทำการแบ่งพื้นที่ให้เป็นชุดตามทิศทางที่กำหนด ดังภาพเส้นสีเขียว



12. หลังจากแบ่งพื้นที่เป็นชุดเรียบร้อย
หมดแล้ว ก็ทำการสร้างชื่อแปลง
ทั้งหมด โดยให้เขียนตำแหน่งของ
พื้นที่ และขนาดของพื้นที่ลงไปทีแปลง
นั้นๆด้วย โดยสร้างเส้น Pline ลากไป
ตามพื้นที่ทั้งหมดที่ละแปลง จากนั้น
คลิกที่ Icon สร้างพืลายชื่อแปลง 
แล้วเลือกเส้น Pline นั้น เครื่องจะทำ
การสร้างชื่อแปลงให้



13. สร้างเส้นขนาดแปลง และ
ตัวหนังสือ โดยคลิกที่ Icon สร้างเส้น
ขนาดแปลง,ตัวหนังสือ



14. จะมีdialog ค่าที่กำหนดสร้าง
 แปลง ปรากฏขึ้นมาให้เลือก ขนาด
 Circle size และ Text size เมื่อคลิก
 Ok แล้วจะปรากฏ Dialog Power
 menu ให้เลือกการปิดเศษค่าทศนิยม

