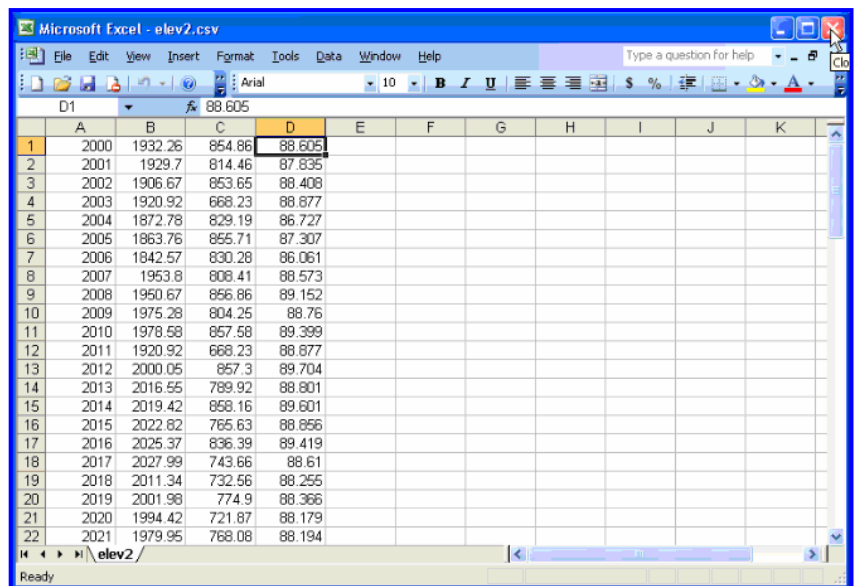
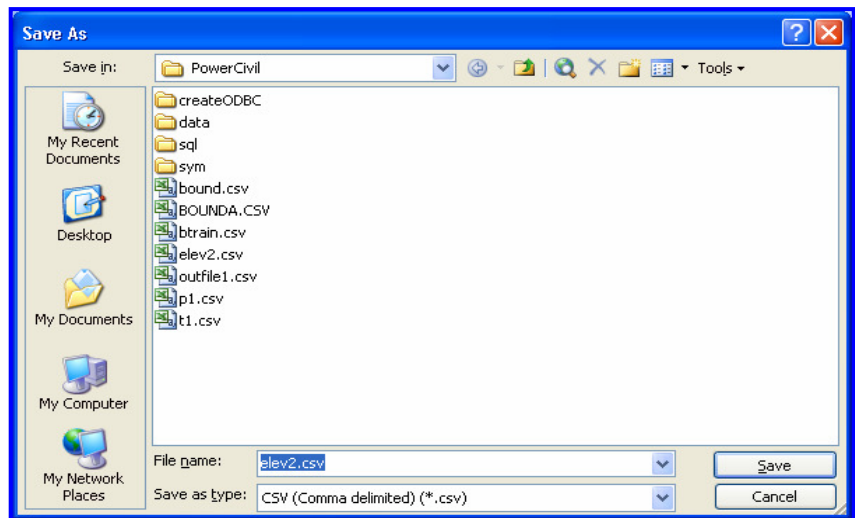


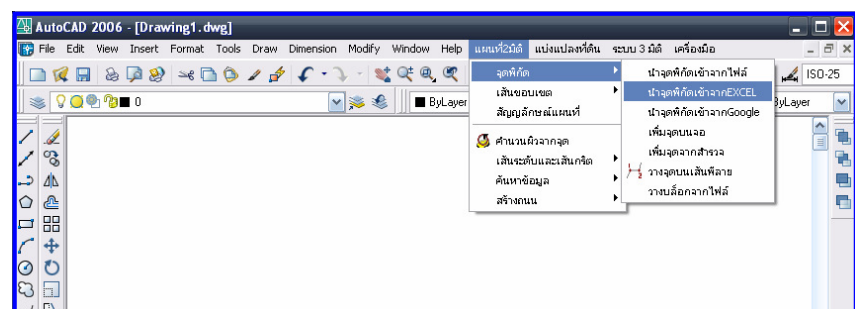
การนำเข้าข้อมูลพิกัดจาก EXCEL

1. การนำข้อมูลเข้าระบบ EXCEL จะเป็นการนำข้อมูลในรูปแบบของ ไฟล์นามสกุล (csv) คือไฟล์ข้อมูลที่ขึ้นด้วย คอมนม่า เช่น 2000, 5000.00, 4124.00, 30.322 เป็นต้น การจะได้ ไฟล์นี้ ให้ ทำการ Save As หรือจัดเก็บเป็น ใน Excel

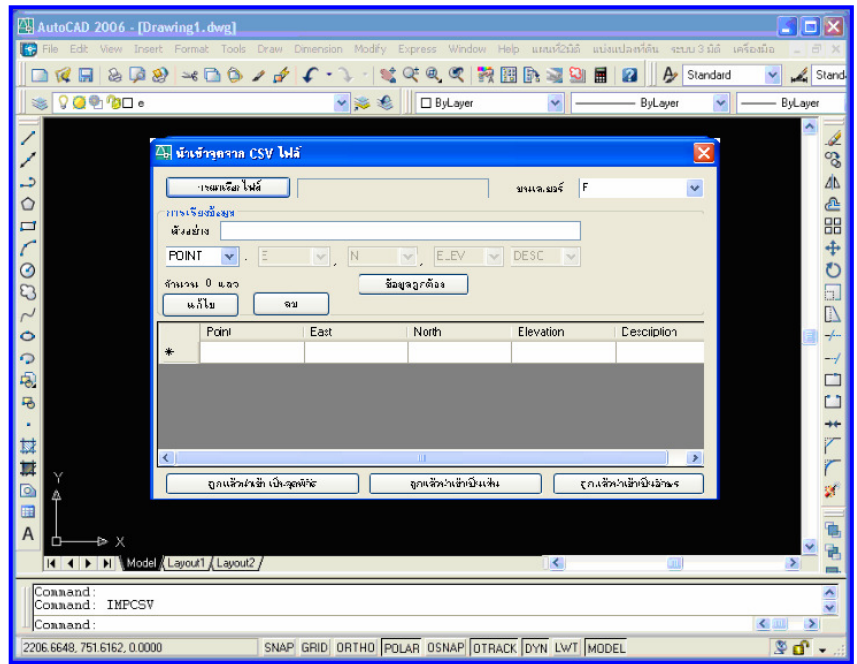


2. เลื่อน Mouse เข้าไปชี้จุดที่ MENU แผนที่ 2 มิติ -> หน้าจอจะปรากฏ MENU มาให้เลือก จากนั้นนำ Mouse เลื่อนไปที่ MENU แผนที่ 2 มิติ -> จุดพิกัด -> นำจุดพิกัดเข้าจาก EXCEL (กด Mouse ที่ชื่อดังกล่าว)

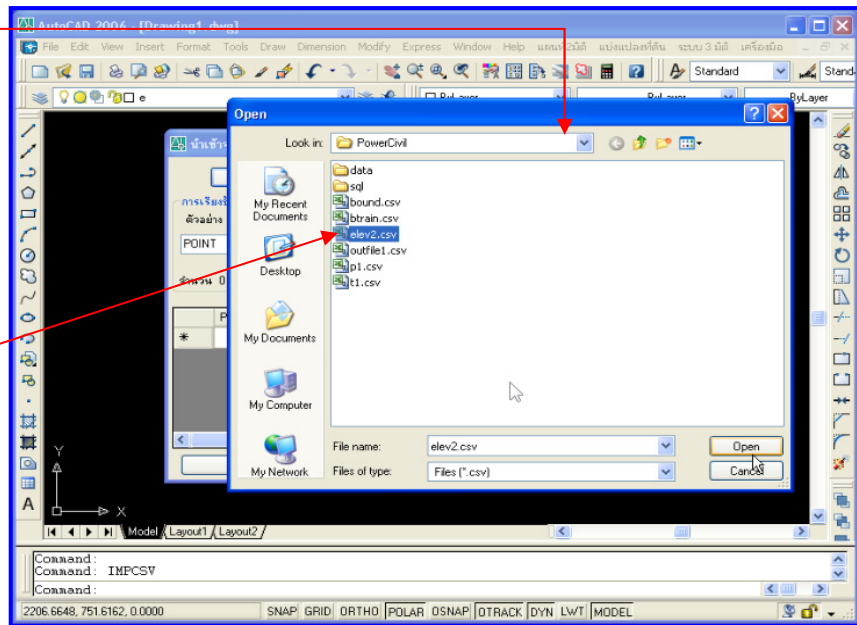
ดังรูป



3. โปรแกรมจะนำเข้า จุด จาก CSV ไฟล์ เลื่อน Mouse ไปที่ ปุ่ม (กรรณาลีอก) และเลื่อน Mouse ไปที่ช่องกำหนดเลเยอร์ E



4. กดเลือก จะขึ้น Folder "POWER Clivil" ให้เลื่อน Mouse ไปกดที่ "elev2.csv" ถ้าสังเกตจะขึ้นรูปโปรแกรม EXCEL แต่นามสกุลจะเป็น csv แล้วให้กด Open



5. เปิดมาโปรแกรมจะเช็คข้อมูลให้ว่าเรามีข้อมูลแบบไหน คอลัมน์แรก เป็นข้อมูลชื่อพิกัด ตามด้วยทิศ เรียงกันได้แก่

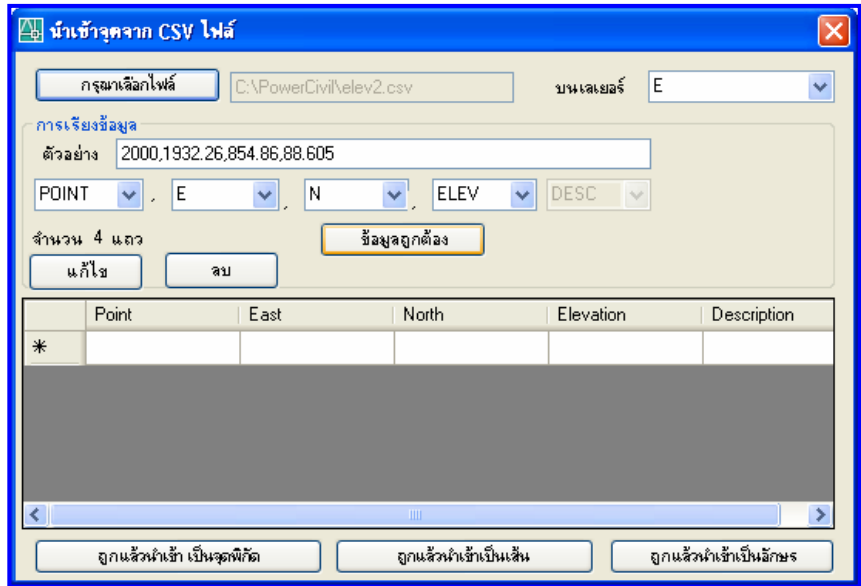
E คือ ทิศตะวันออก ,

N คือ ทิศเหนือ ,

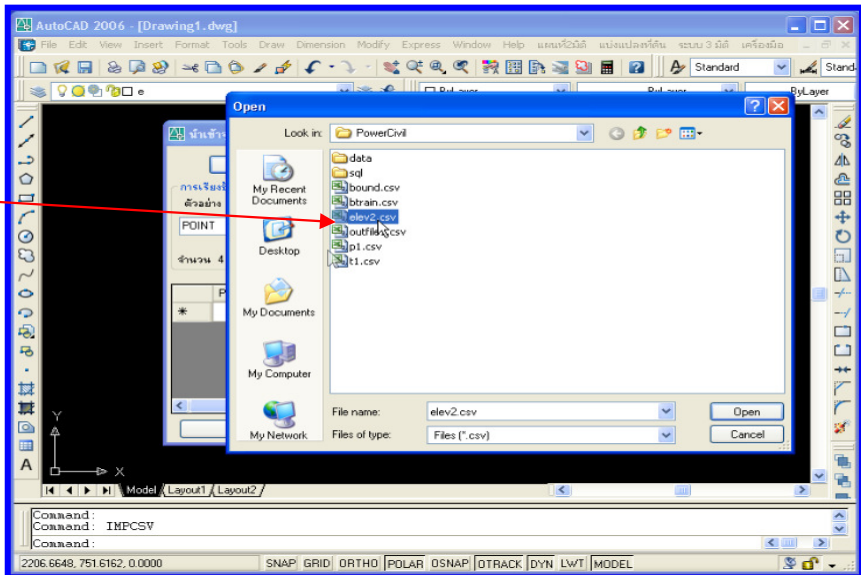
ELEV คือ ค่าระดับ

ให้เลื่อน Mouse ไปกดที่ File

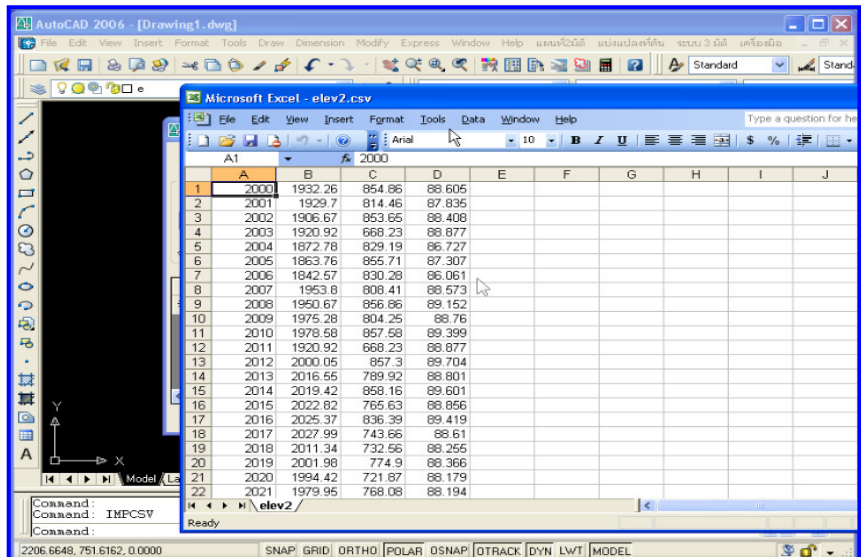
หรือปุ่ม (กรรณาลเลือกไฟล์) เลือกตามลูกศรชี้



6. หน้าจอจะขึ้นหน้าจอ Open ให้เลื่อนเมาส์ มากดที่ elev2.csv ตามลูกศรชี้ ที่แถบ MENU แล้วกด Open

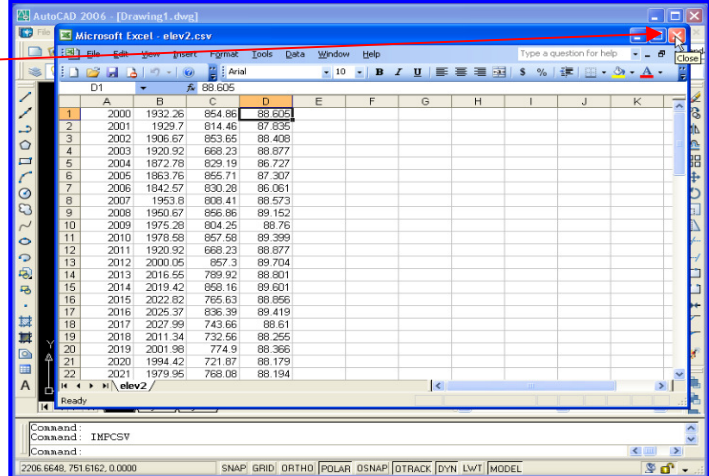


7. หลังจากกดแล้วหน้าจอจะขึ้นรูป โปรแกรม Excel เราสามารถคีย์ข้อมูลลงในตารางตามนี้ได้ <แถบดำ>

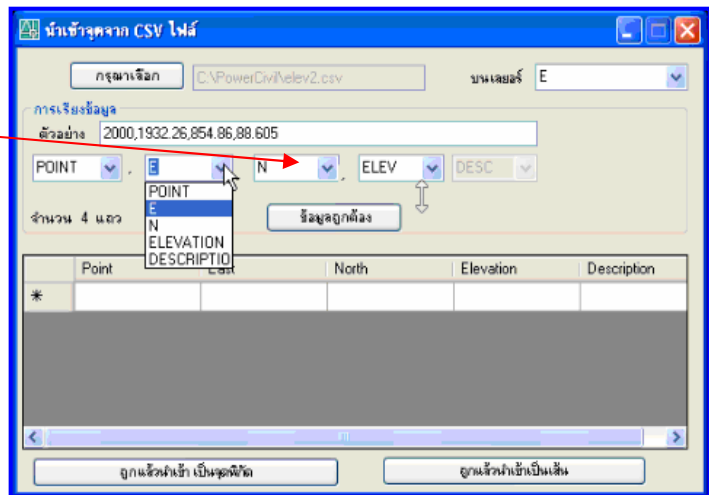


8. จากนั้น ปิดโปรแกรมที่ X ตามลูกศร

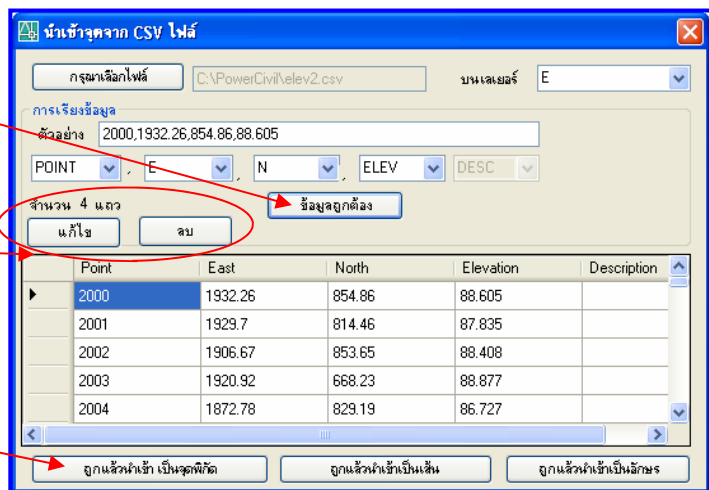
<close>



9 .ถ้าเราคลิกผิดที่แถบคอลัมน์ E ตามลูกศร เราสามารถ คลิก เปลี่ยนใหม่เป็นคอลัมน์ N ก็ได้ ตามแถบลูกศร

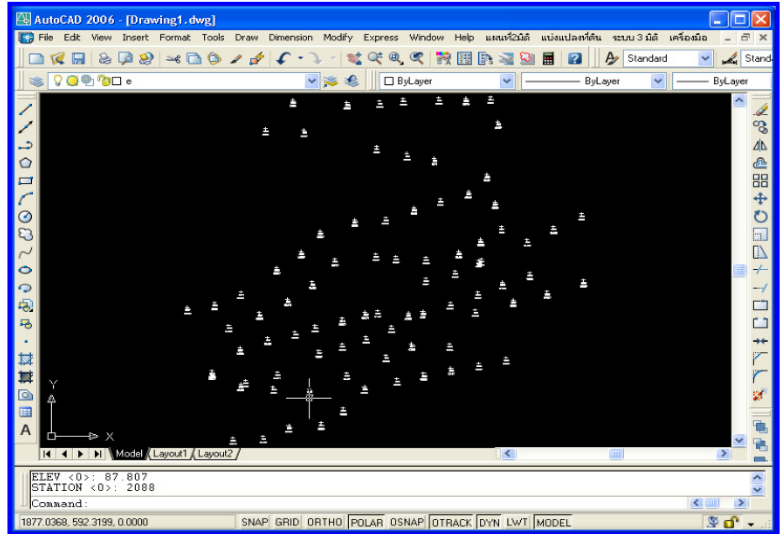


10. จากนั้นกด ข้อมูลถูกต้อง ที่แถบ MENU จะขึ้นเรียงข้อมูลตามตารางนี้เลย ตามแถบตรงลูกศร แต่ถ้าต้องการแก้ไขให้กดที่ช่องข้อมูลและกดแก้ไข หรือ ลบ

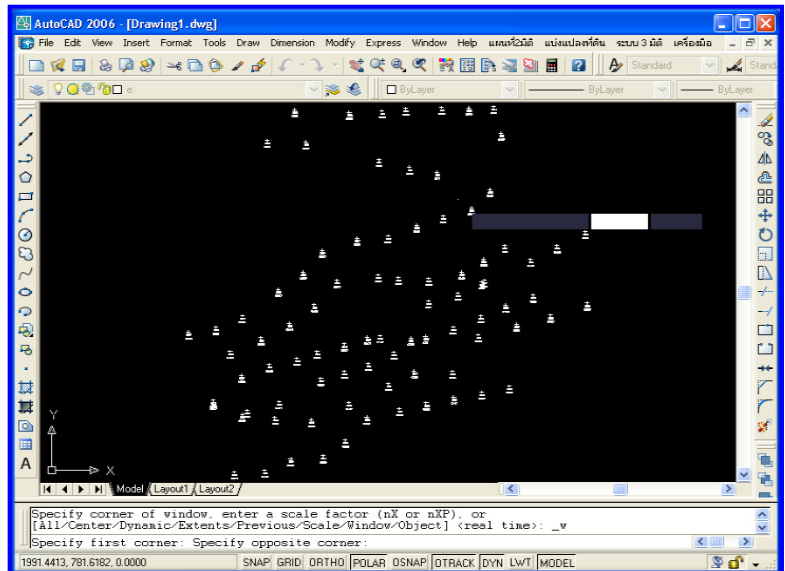


11. จากนั้นเมื่อถูกต้องแล้วเราจะนำเข้าก็มากดปุ่มตรงแถบลูกศร ถูกแล้วนำเข้าเป็นจุดพิกัด

12. จากนั้นเราก็จะมีข้อมูลพิกัด ก็จะ
เป็นระดับเหมือนกัน



13. เราสามารถ ซุม เข้าไปดูได้



14. จุดพิกัดต่างๆ

