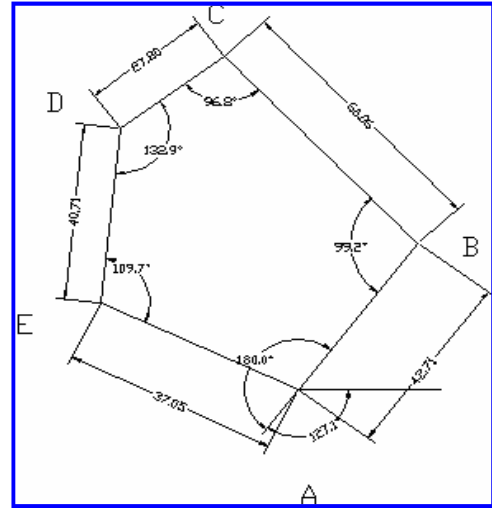


การทำสำรวจจวงรอบ

การวัดมุมระบบนี้ใช้การเวียนตามเข็มนาฬิกาเป็นหลัก แบบการปิดจวงรอบที่ง่ายที่สุด คือการปิดจวงรอบโดยที่แต่ละมุมพิกัด ไม่มีอุปสรรค การส่องกล้องกระทำได้โดยตรง

จากจุด	ไปที่จุด	ระยะทาง ม. (Distance)	มุมเทียบ (Ref.Angle)	หมายเหตุ
ตะวันออก	A	0	0	
ก				
A	B	42.71	307.1	
B	C	50.89	99.2	
C	D	27.80	96.8	
D	E	40.71	132.9	
E	A	37.05	109.7	



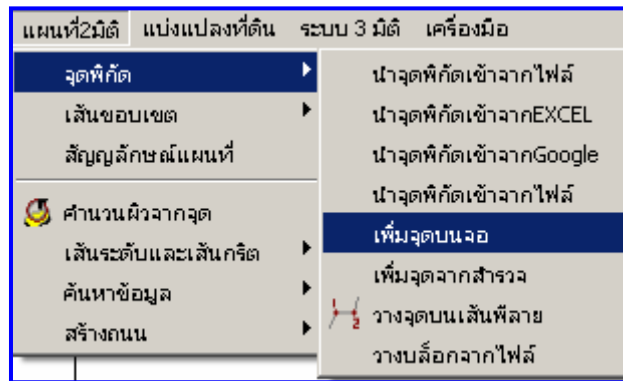
ถ้าให้ A มีพิกัด(ตะวันออก,เหนือ) 100,100 ทำการวาด ก็จะได้

การกำหนดค่า พิกัด A จะพิจารณาไม่ให้ค่าพิกัดใน จุดทั้งหมดที่เหลือไม่มีค่าเป็นลบ คือคิดจากระยะทางที่น่าจะไม่เกินออกไปเป็นค่าลบ โดยส่วนมาก ประมาณ 2-3 เท่าของค่าระยะที่มากที่สุด

การวาดโดยโปรแกรม

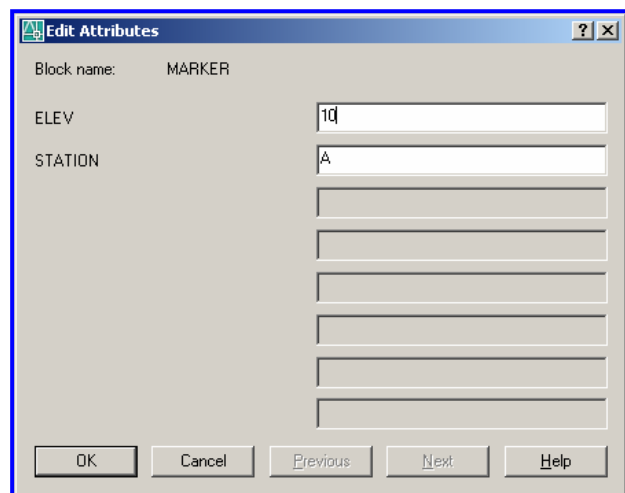
เริ่มจากจุดแรกที่จะทำการวาดโดยการวางจุดพิกัดแรก ด้วยการ Zoom ไปที่ จุด 100,100 โดยคำสั่ง

Command: zoom	คำสั่ง zoom
Specify corner of window, enter a scale factor (nX or nXP), or [All/Center/Dynamic/Extents/Previous/Scale/Window/Object]	และเลือกจุด 100,100
<real time>: c	โดยมีการ ขนาดการมอง ที่ 100 เมตร
Specify center point: 100,100	
Enter magnification or height <8.3345>: 100	
Regenerating model.	



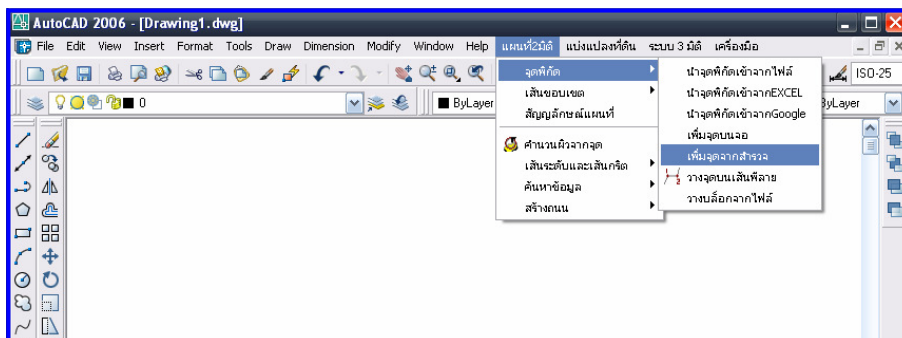
_ADDPT	ใส่พิกัด 100,100
MARKER AT:100,100	
nil	

ใส่ค่า ระดับ เพื่อเป็น ตัวเทียบกรณีที่มีมุมแนวระดับ

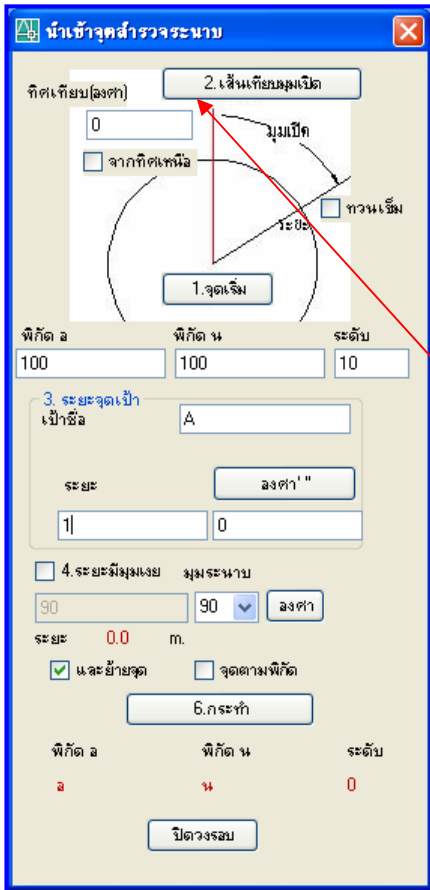


จากนั้น เรียกคำสั่งใน เมนูของ Power Civil คำสั่ง เพิ่มจุดจากสำรวจ หรือ DRSVPT

จะแสดงหน้า



ของคำสั่ง



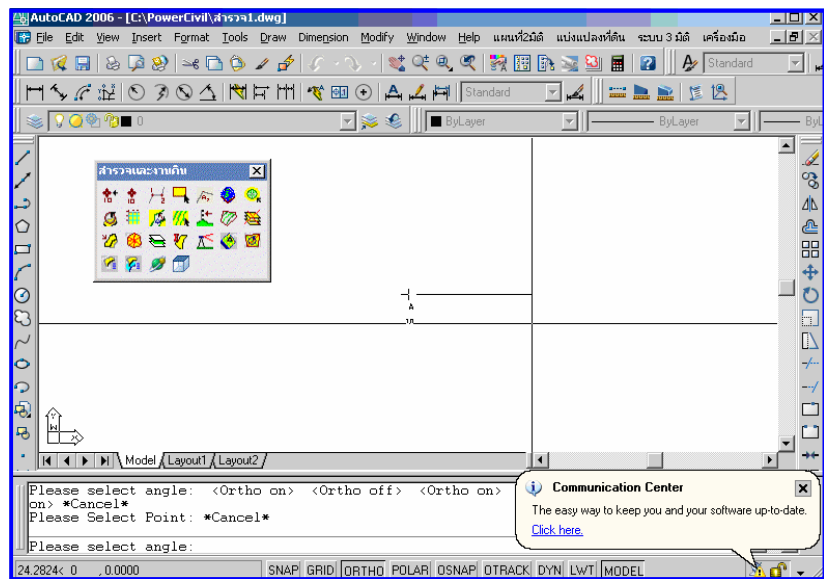
1. ให้อัดที่

จุดเริ่ม แล้วกดไปที่ จุดกากบาทของจุดพิกัด A ด้านล่างของ หน้าคำสั่งจะเปลี่ยนพิกัดไปตามจุด



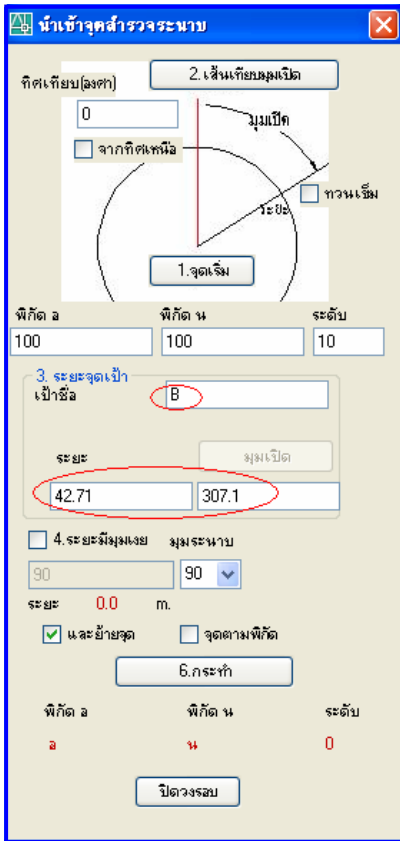
2. เลือก

เส้นเทียบ ถ้าเลือกทิศตะวันออก ก็ให้ใส่ 0 ลงไปได้ทันที ถ้า ไม่ใช่จึงจะ เลือกจุดแรกออกไป ให้อัดปุ่ม F8 และเลื่อนไปทางซ้าย จะเป็นเส้นตรงออก จากจุดเริ่ม



สังเกตเมื่อกด F8 ที่ ปุ่ม ORTHO อยู่ตรงกลางล่างของหน้าจอ จะปุ่มลงไป เป็นการเลือกการเขียนเส้นในแนวจาก แล้ว เลือกจุดด้วย เมาส์ ซ้าย จะได้ทิศ 0 องศา จากตาราง โดยใส่

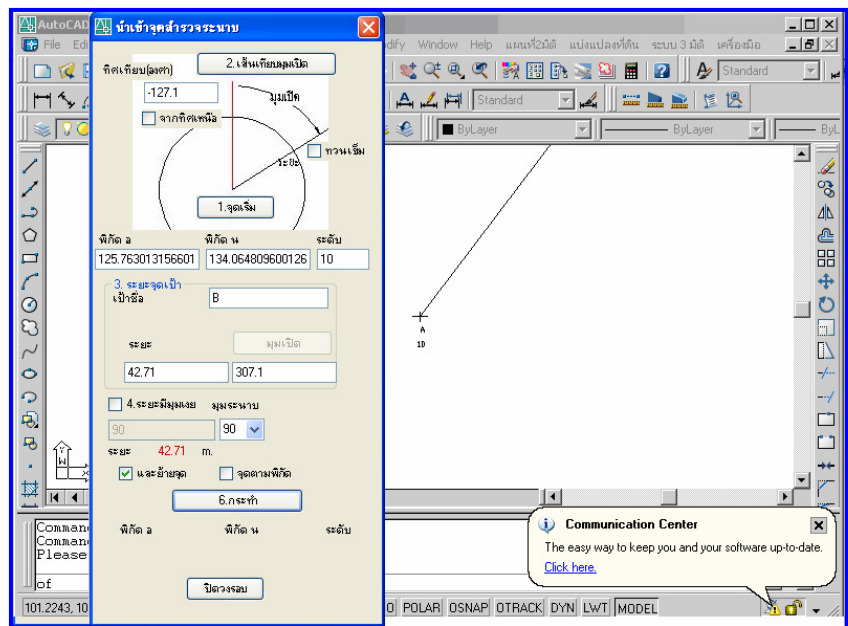
จากจุด	ไปที่จุด	ระยะทาง ม.(Distance)	มุมเทียบ (Ref.Angle)	หมายเหตุ
ตะวันออก	A	0	0	
A	B	42.71	307.1	



โดยที่ใส่ค่าลงในช่องที่ 3 นำค่า ระยะ ใส่อะไรในช่องแรกและมุมใส่อะไรในช่องที่
ต่อมาและชื่อของจุดใส่อะไรในช่องพิกัดเข้า

ก่อนจะกดต่อไป ต้องไม่ลืมว่า ให้กดถูกที่ “และย้ายจุด” จากนั้น กด 6.
กระทำ

จะแสดงจุดใหม่ และ มุมเทียบจะเปลี่ยนไป



จากนั้นใส่ค่าถัดไป ที่จุดสุดท้าย
จะกลับไป A ให้ใส่เป็น A' จนจบ

ถ้าจบแล้วจุดไม่กลับมาที่เดิมจะเห็นว่าจะมีระยะที่ไม่บรรจบที่เดิม
ในรูปอยู่ 3.46 เมตร ก็ต้องทำ ปิดวงรอบต่อไป

