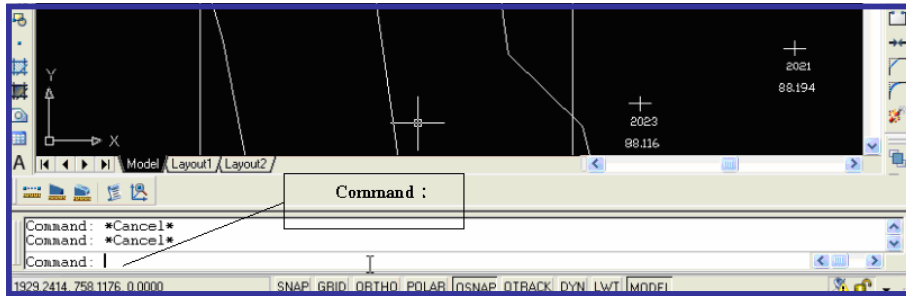


เส้นระดับและอักษรระดับ

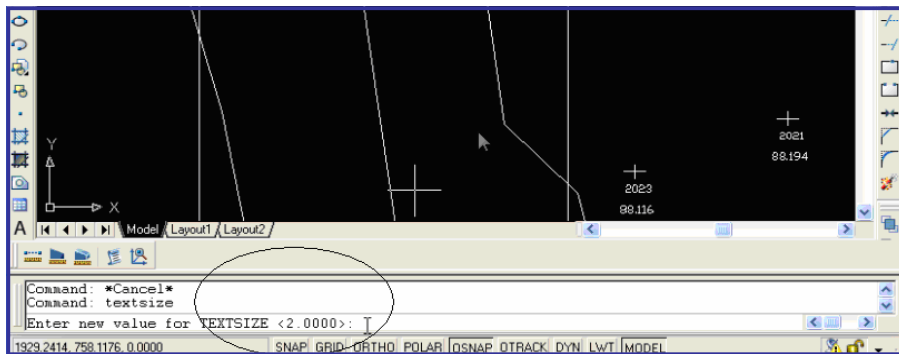
จุดประสงค์เพื่อการเขียนแบบเส้นระดับให้แสดงค่าเส้นระดับ ขั้นตอนนี้จะทำหลังจากสร้าง 3 เหลี่ยม และสร้างเส้นระดับแล้ว

1. สำหรับการบอกตัวหนังสือของค่าระดับ มีขั้นตอนไม่ยุ่งยาก โดยเริ่มจากการพิมพ์ ตรงด้านล่างของโปรแกรม ตรงบรรทัดสุดท้ายของหน้าจอ **Command:**

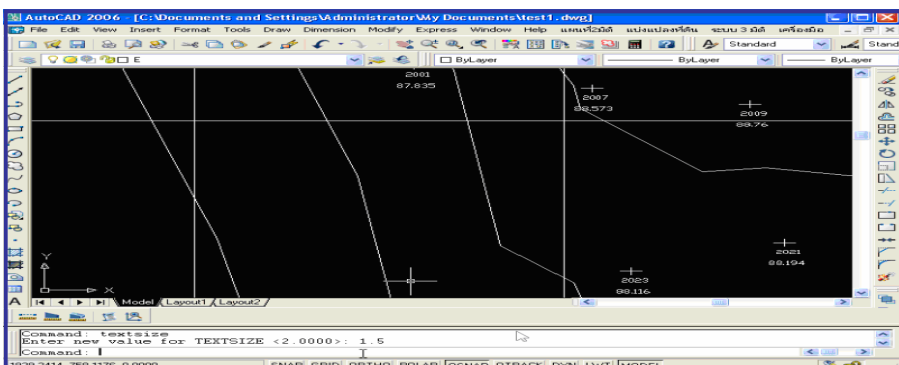


2. พิมพ์คำว่า "textsize" เสร็จแล้วกด Enter ที่เป็นพิมพ์

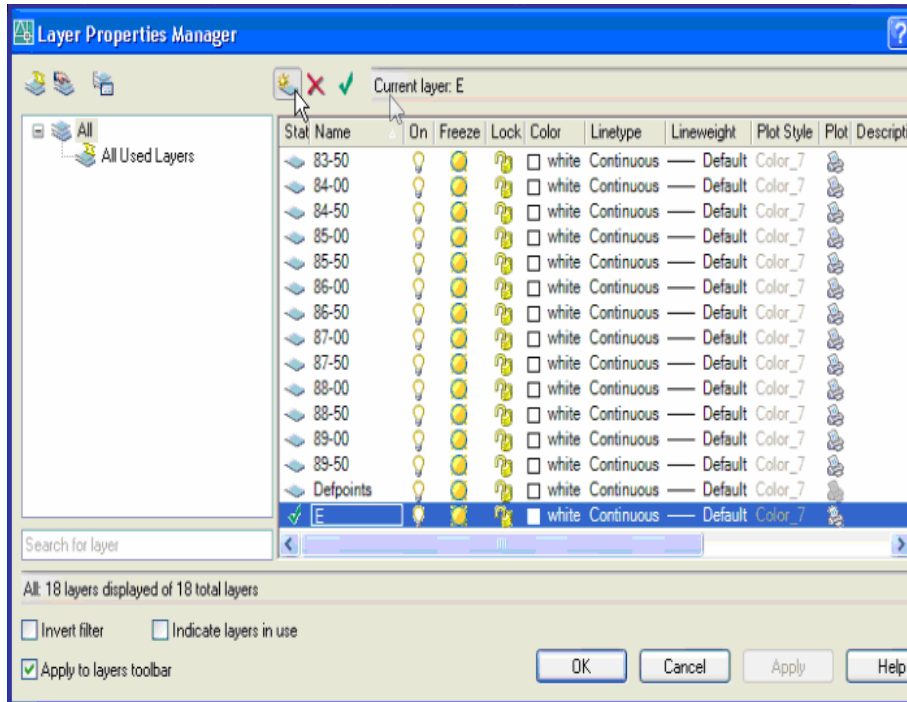
(ดังรูป)



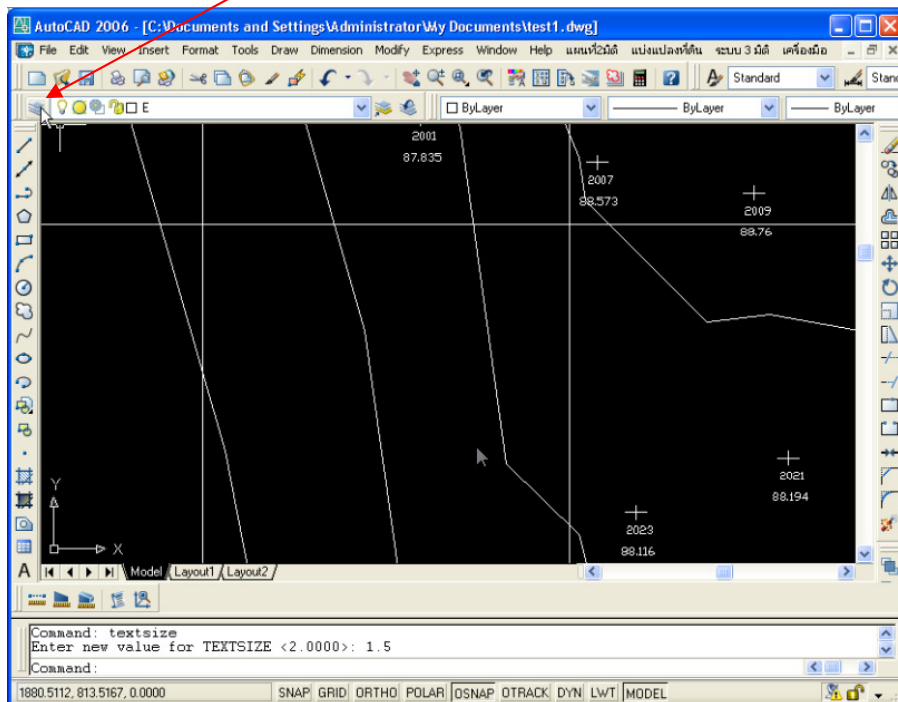
3. หน้าจอโปรแกรมจะปรากฏคำว่า "Enter new value for TEXTSIZE <2.000>:"



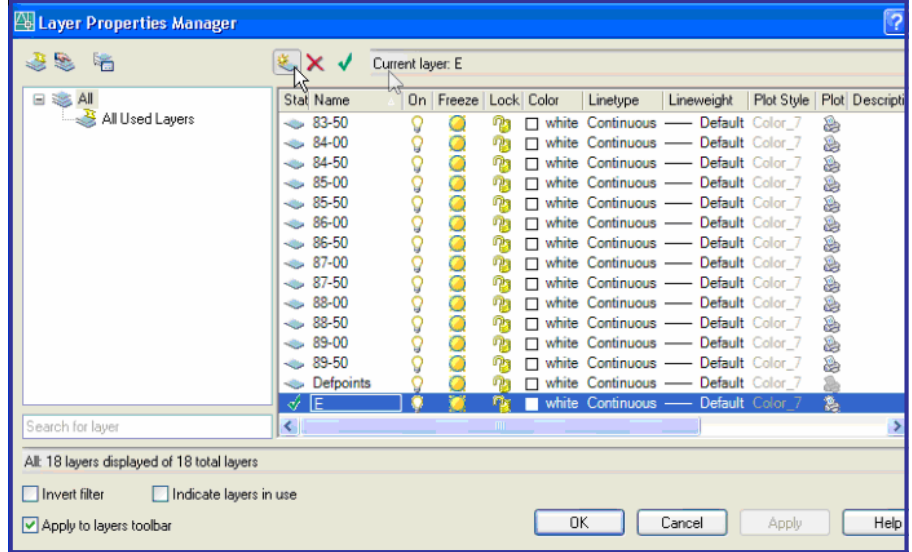
4. จากนั้นเราทำการแก้ไขจาก size จาก <2.000> เป็น 1.5 ซึ่งจะตัวไม่ใหญ่มาก



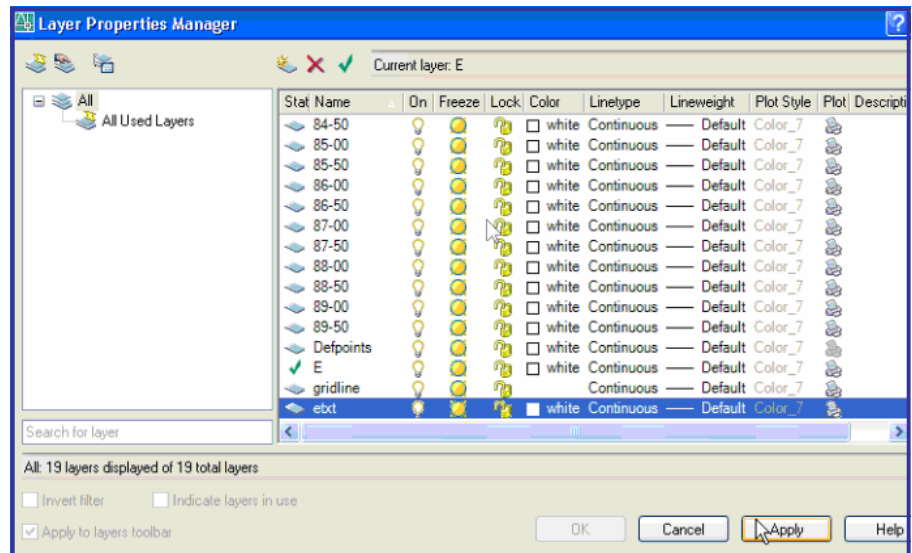
5. จากนั้นเลื่อน Mouse มากดปุ่ม “Layer Properties Manager” อยู่ตรงด้านซ้าย (ดังภาพตัวอย่าง)



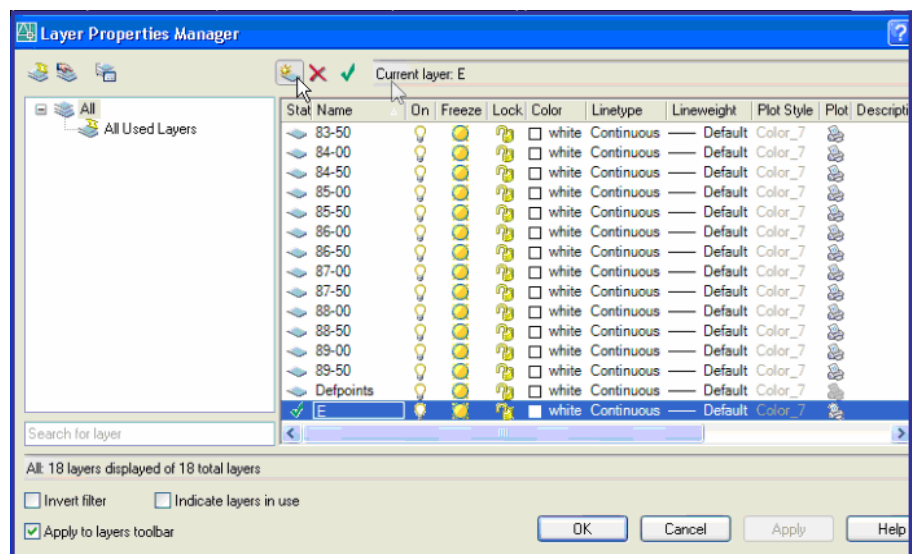
6. หน้าจอจะปรากฏ “Layer Properties Manager” แล้วเราเลื่อนเมาส์กดปุ่มเพื่อเพิ่ม Layer ดังรูป



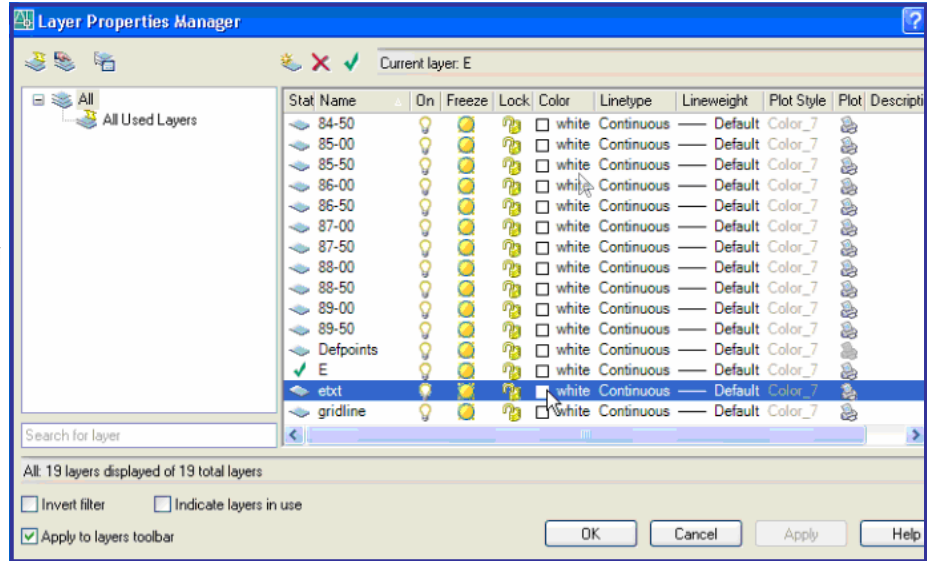
7. จากนั้นมาตั้ง Layer เพื่อวางตัวหนังสือ โดยในช่องจะเป็น Layer1



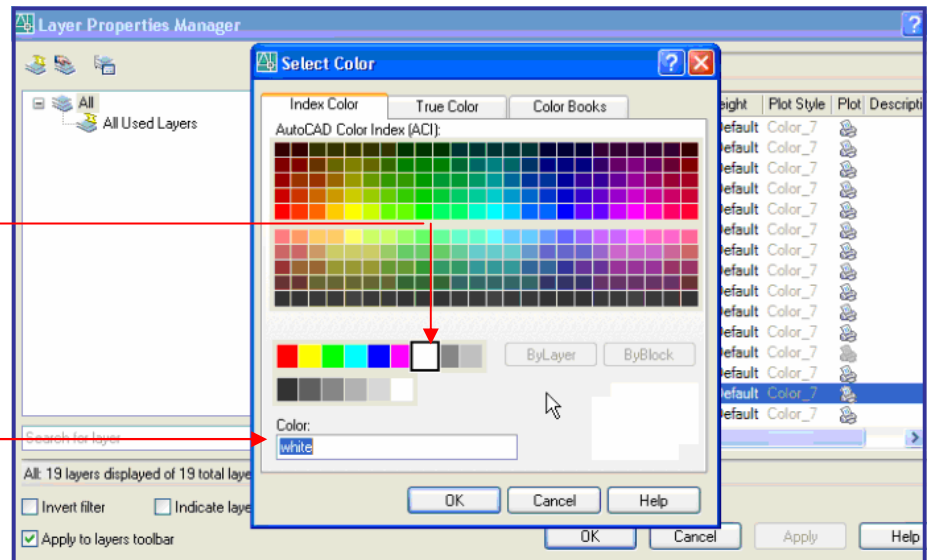
8. เราทำการพิมพ์แก้ไขเป็นคำว่า etxt เสร็จแล้วเลื่อนเมาส์มากดปุ่ม Apply ที่ด้านล่าง



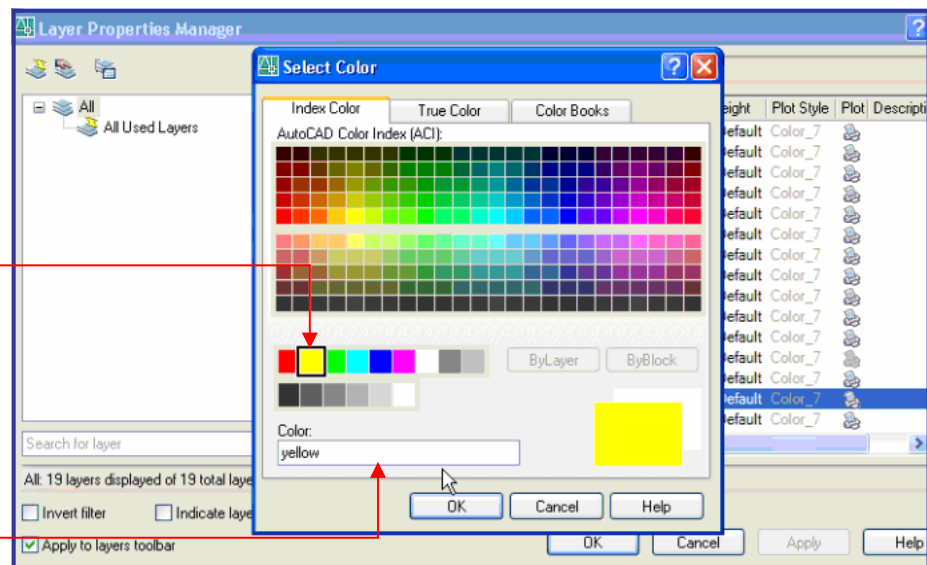
9. เสร็จแล้วเรามาทำการตั้งสีกันต่อเลย โดยเลื่อน Mouse มาบรรทัด etxt กด Mouse ลงในช่องสีเหลี่ยมสีขาว เพื่อที่เราจะเปลี่ยนสี



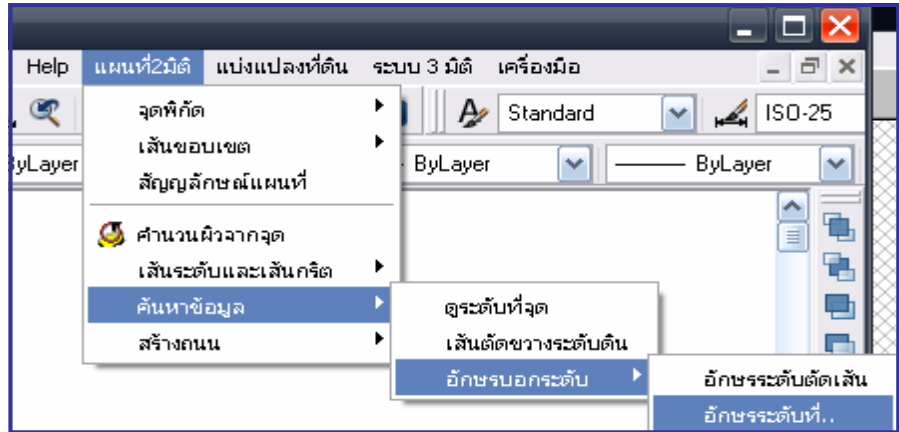
10. เมื่อกดแล้วหน้าจอจะปรากฏ เมนู Select Color และทำการเลือกตั้งค่าสี โดยของเดิมจะเป็นสีขาว ดูได้จากตรงบรรทัด Color: ในช่องสีเหลี่ยมจะมีคำว่า "white"



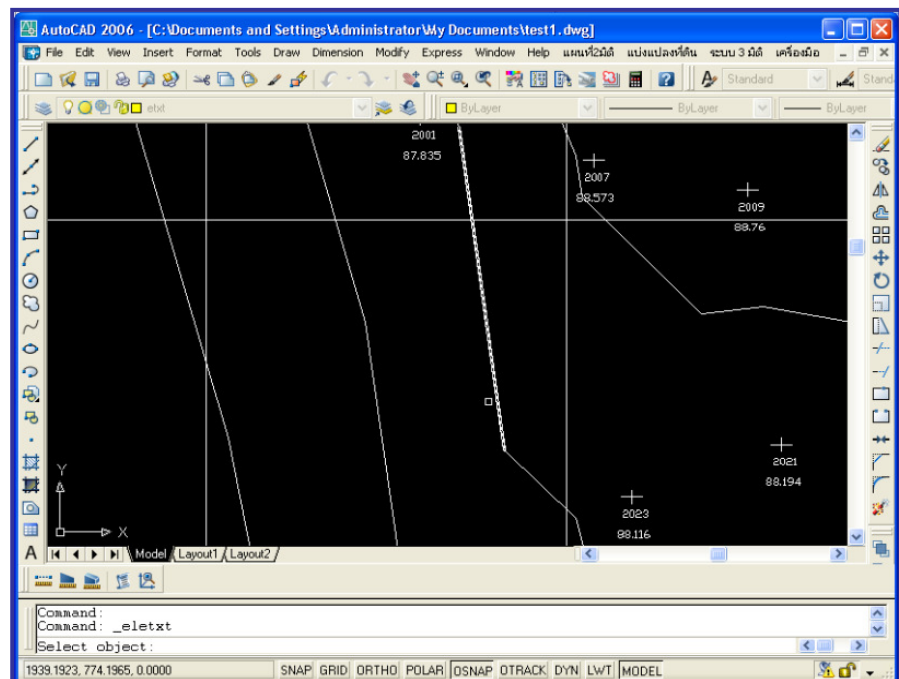
11. เราเลื่อนเมาส์ไปเปลี่ยนเป็นสีเหลือง ซึ่งตรงบรรทัด Color: ในช่องสีเหลี่ยม และเปลี่ยนเป็นคำว่า "yellow" ตามที่เราทำการเลือกเสร็จแล้วกดปุ่ม OK



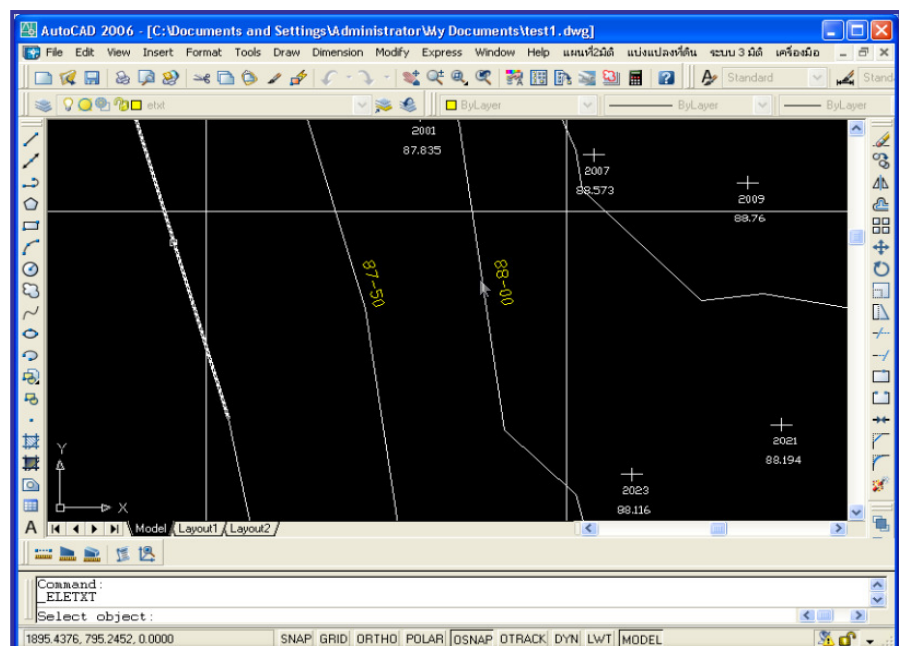
12. จากนั้นก็กดเข้าไปที่ Layer ที่ต้องการ และ เมนูไปที่คำสั่ง แผนที่ 2 มิติ ค้นหาข้อมูล อักษรบอกระดับ อักษรบอกระดับที่ นั้น



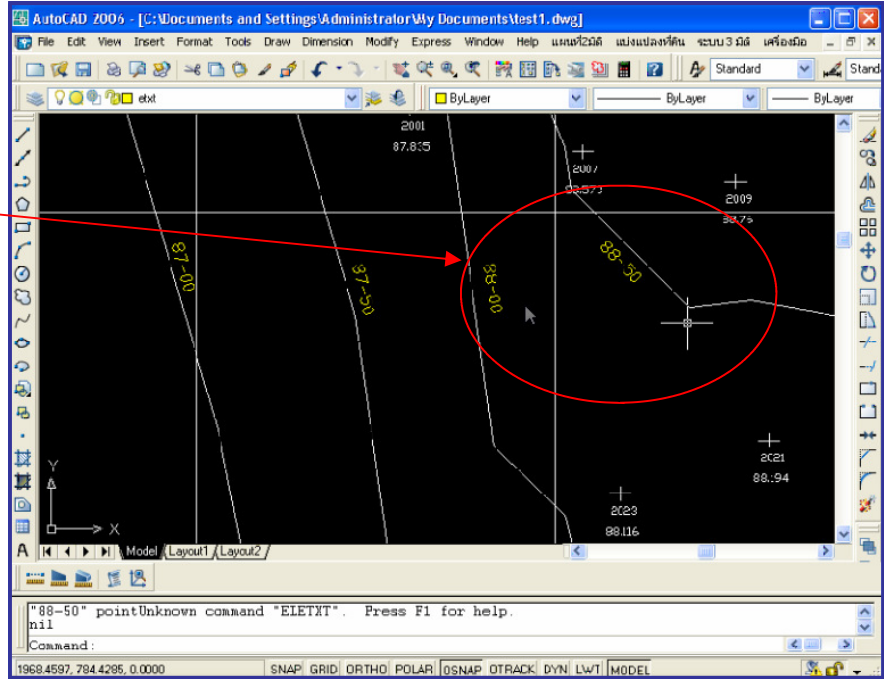
13. คลิกไปที่เส้นที่นี้ระหว่างจุดนี้ และวางตามแนวตรงศูนย์และกด Enter



14. คลิกไปที่จุดอื่นและลาก มากี่จะสามารถเขียนเส้นพวกนี้ได้เลย



15. จุดวางทำแบบนี้หรือ
อาจจะลากมาข้างใต้ก็ได้ไปตาม
ตำแหน่งที่เหมาะสม



16. ก็จะมีค่าพิกัดระดับของตัวเส้นเกิดขึ้น

หรือในแบบใหม่จะมีทางเลือก
ให้เลือกขนาดได้เลย

