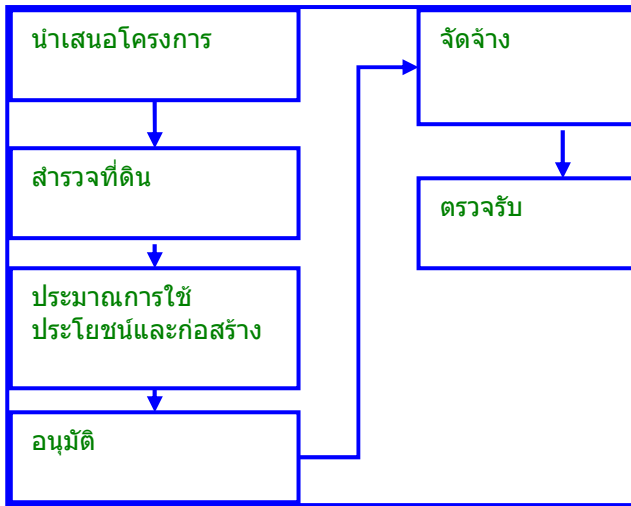


## การทำผังที่ดิน กับ Google Earth

ในโปรแกรม Power Civil มีความสามารถในการนำเข้าข้อมูลและการส่งออกข้อมูลกับ Google Earth ได้ ซึ่งทำให้ท่านสามารถทำแผนที่ เพื่อใช้ประโยชน์ที่ดิน ได้โดยเริ่มต้น และสามารถปรับแต่งค่านวนค่าก่อสร้างโดยประมาณ ทำการจำลองดูในแผนที่ ของ Google ก่อนเพื่อทำการ สาธิตเพื่อขอโครงการ หรือประชาวิจารณ์ ได้ทันที



กระบวนการในการทำ เสนอโครงการจากที่ดิน ในการ นำเสนอโครงการจะมีขั้นตอนตามนี้

ในการนำเสนอโครงการและหาผลกระทบ เช่น ประชากร จารย์ จำเป็นต้องมีแผนที่ หรือผังแสดงการใช้ประโยชน์ และการใช้งบประมาณเพื่อการก่อสร้าง แต่ก่อนที่จะได้รายละเอียด เพื่อการออกแบบนั้น ยังไม่ได้ มีงบประมาณโดยตรง การใช้ โปรแกรม Google Earth และ Power Civil จะช่วยให้การทำ ประเมินราคาก่อสร้าง และ แสดงผังของการก่อสร้างทำได้ใกล้เคียงที่สุด แต่ขึ้นกับพื้นที่และความละเอียดรูป

### หลักความเข้าใจในการใช้งาน Google Earth และ PowerCivil

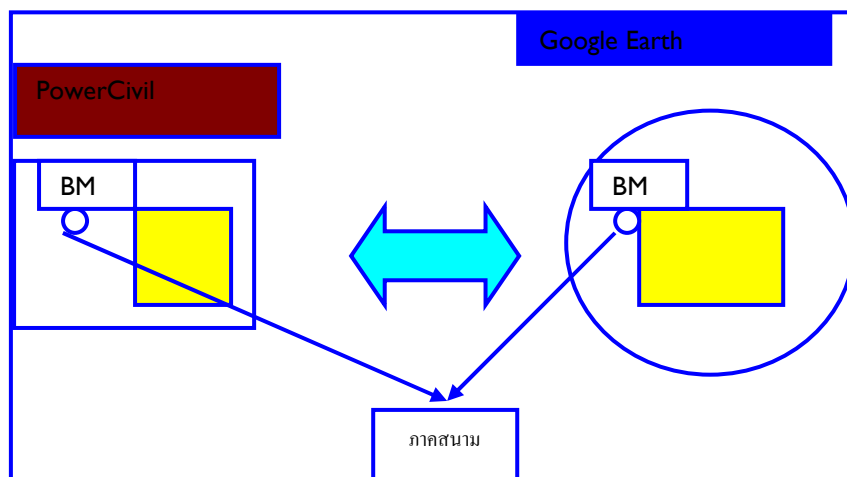
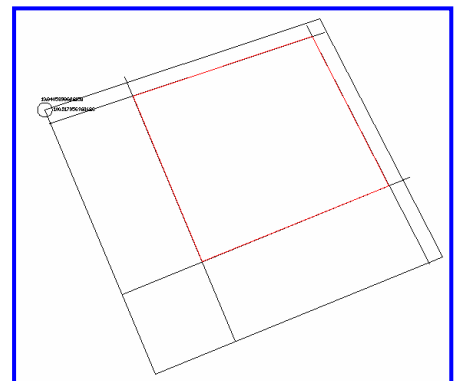
ในรูปด้านซ้ายบน ที่เป็นวงกลมจะเป็นจุด Bench Mark(BM) หรือจุดยึดพิกัด ที่เรารู้ได้ว่าจุดนี้เป็นจุดที่เส้นต่างๆจะเทียบพิกัดกับ จุดนี้ เมื่อนำเข้ามาใน

PowerCivil

เมื่อเราแก้ไขรูป หรือ เพิ่มเติมรูป เช่น เส้นกรอบสีแดง

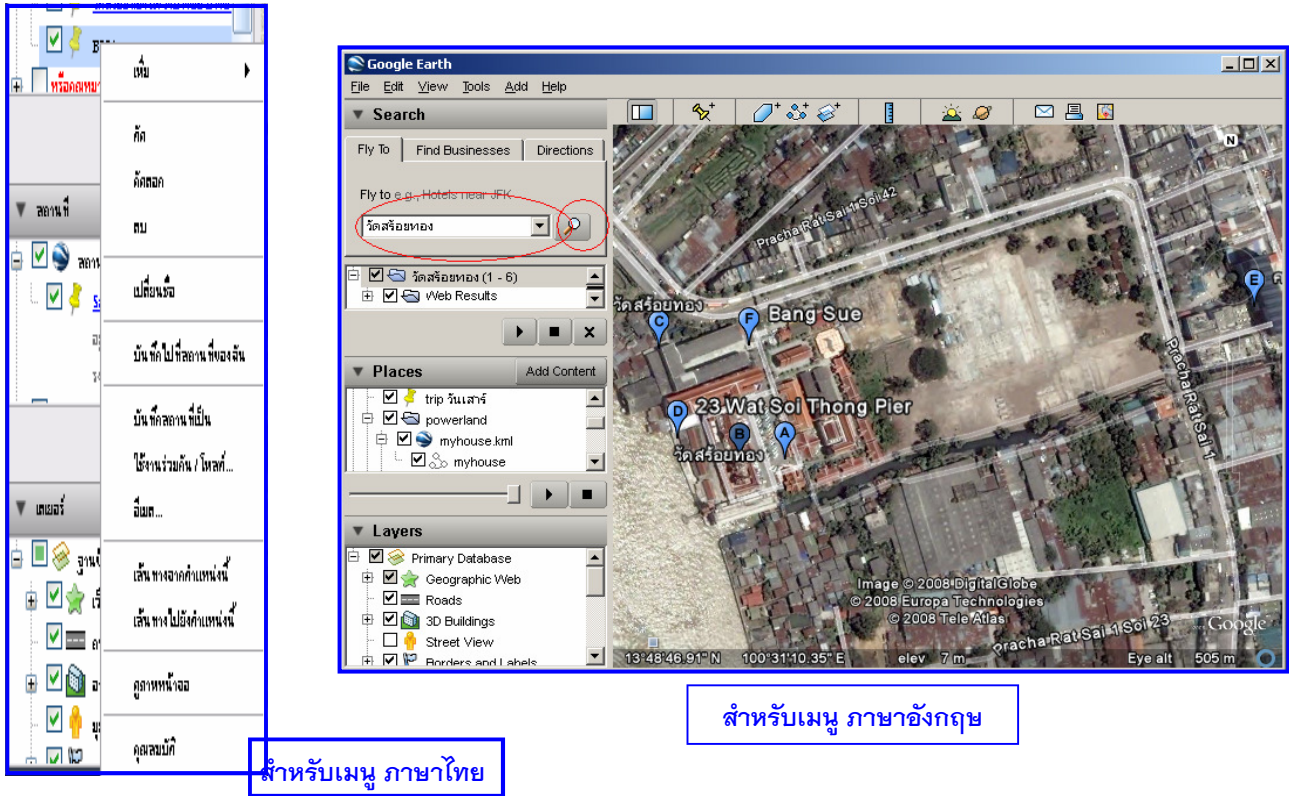
เมื่อส่งรูปกลับไปยัง Google Earth ก็จะทำให้กับจุดนี้เพื่อแสดงผลใน แผนที่ให้

ถูกต้อง

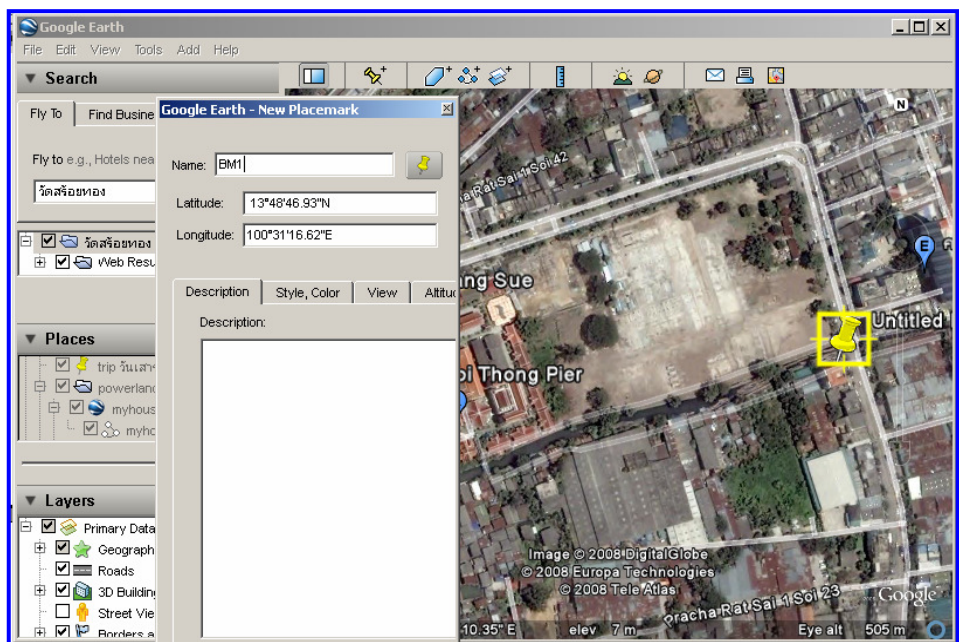


## การใช้งาน Google Earth

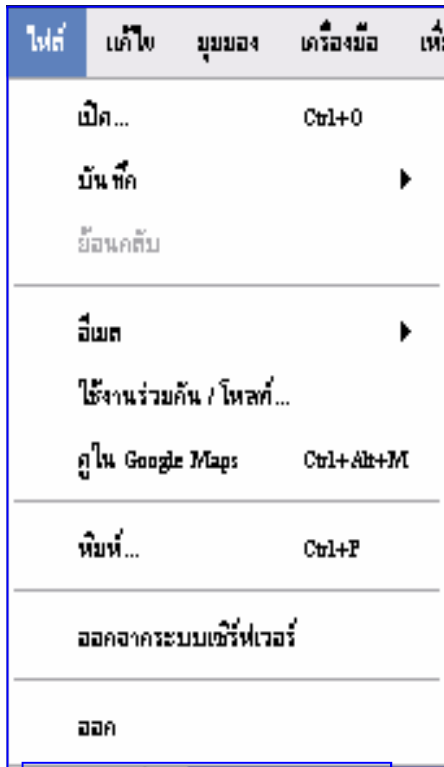
เปิดโปรแกรม Google Earth ไปที่ Fly to ใส่ชื่อสถานที่ที่ต้องการเก็บข้อมูล เช่น วัดสร้อยทองใส่ที่ตำแหน่งวงรี และกดที่ รูปแว่นขยาย หน้าของ แผนที่ จะเคลื่อนไปที่ที่ดินวัดสร้อยทอง



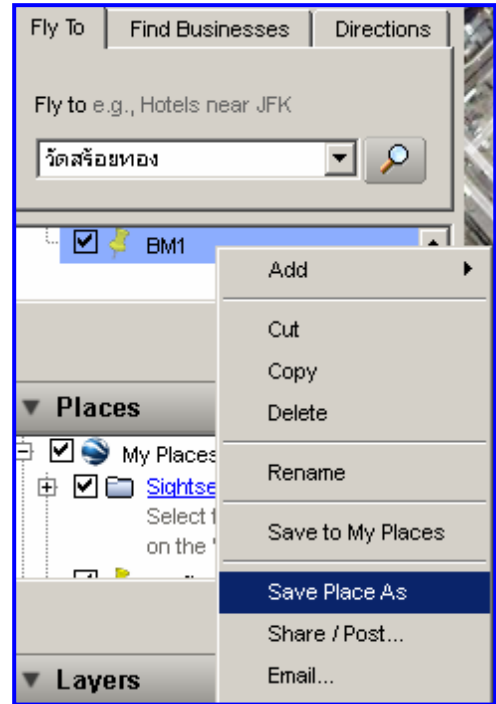
ให้ทำการวางหมุดเป็นรูป เครื่องหมาย ปักหมุดในตำแหน่งที่จะเป็น BM ต่อไป ในอนาคตจะใช้ในการสำรวจ เพื่อปรับข้อมูลให้ถูกต้องอีกที



ส่งข้อมูลออก กดที่ Save place As และเลือกเป็น BM1 นามสกุล kml (BM1.kml)

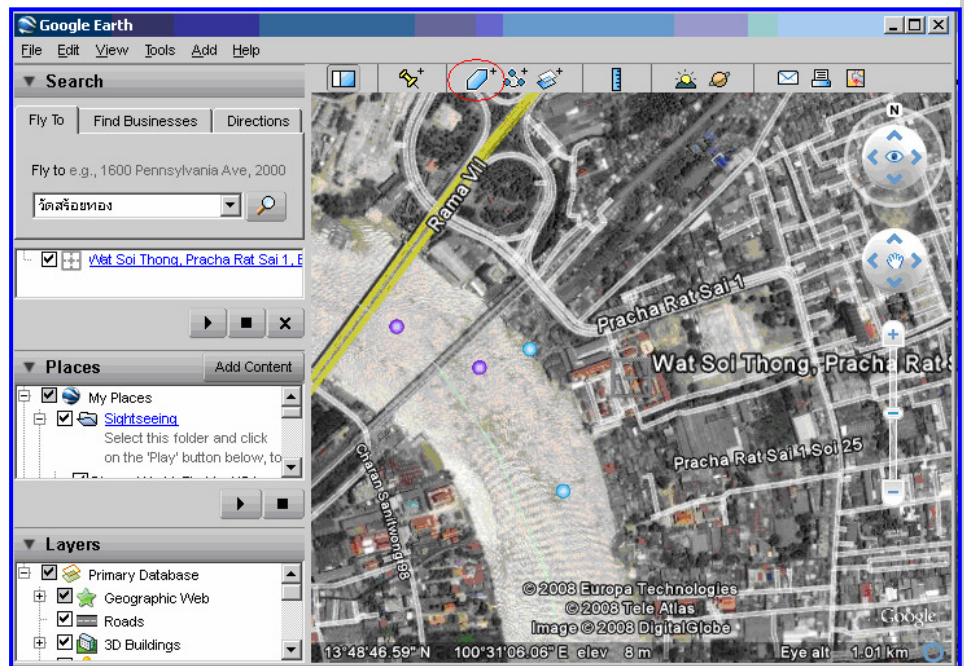


เมนูภาษาไทย “บันทึกสถานที่”



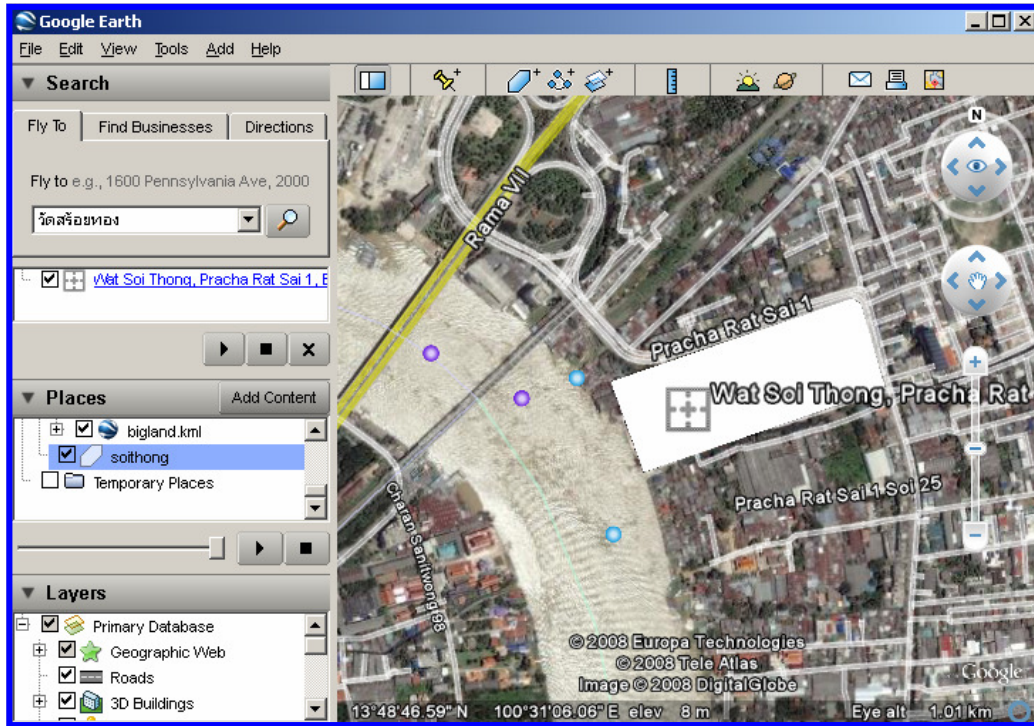
เมนูภาษาอังกฤษ “Save Place”

ในการ ส่งข้อมูลจาก Google Earth ออกมาก็จะเป็น File KML

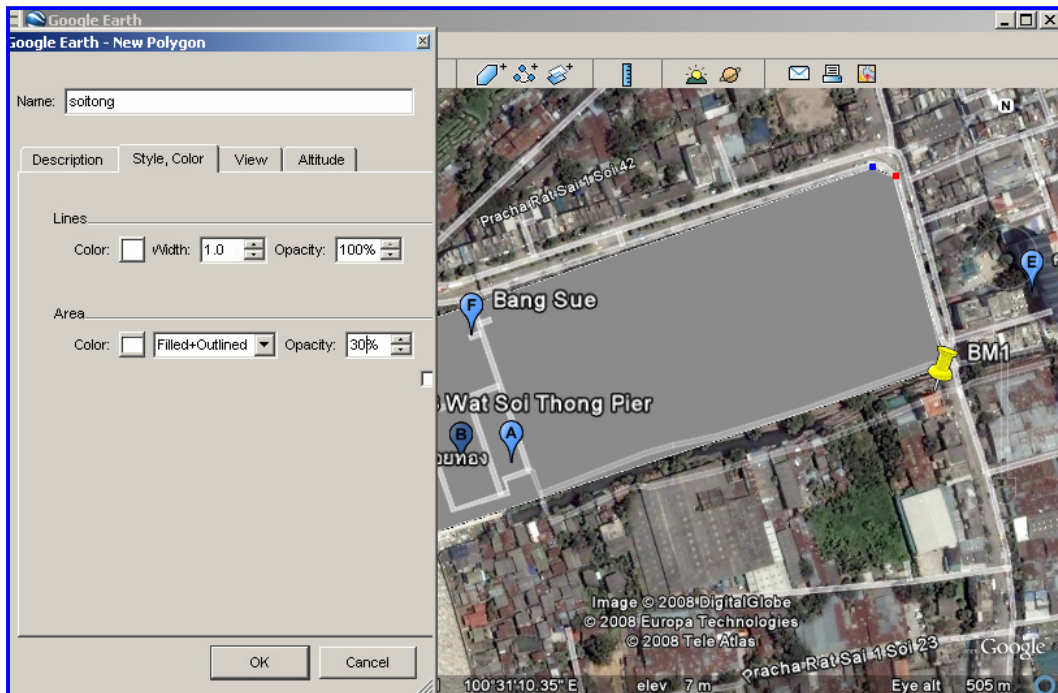


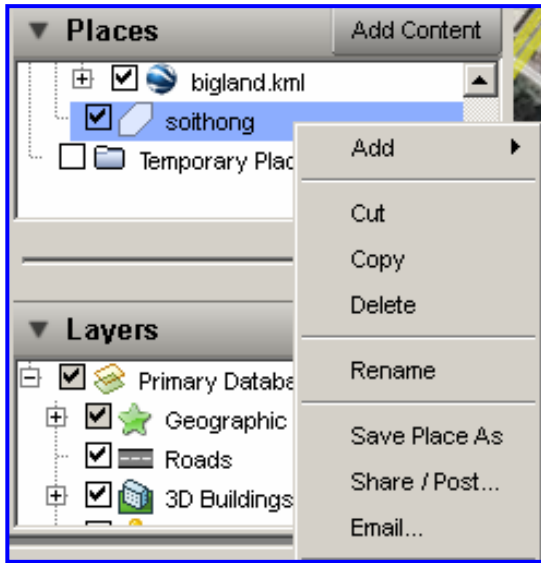


เลือก ที่ Polygon และกจุดที่เป็นขอบเขต

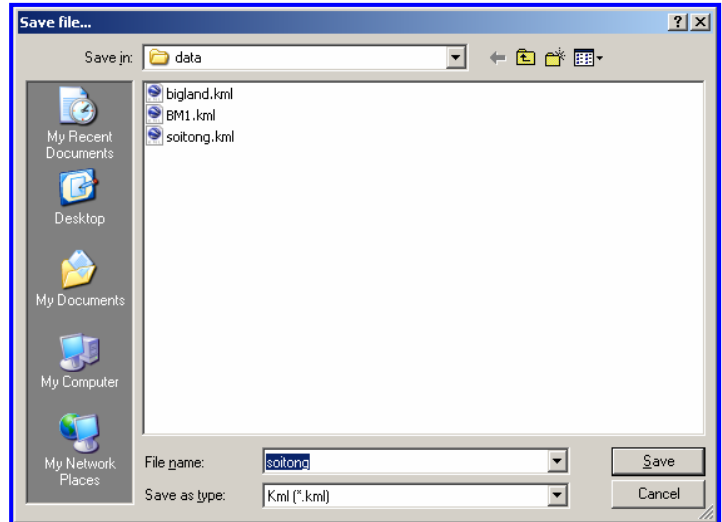


ปรับ คุณสมบัติไปที่ Style, Color -> Opacity ที่ 30% จะเห็นเป็นโน





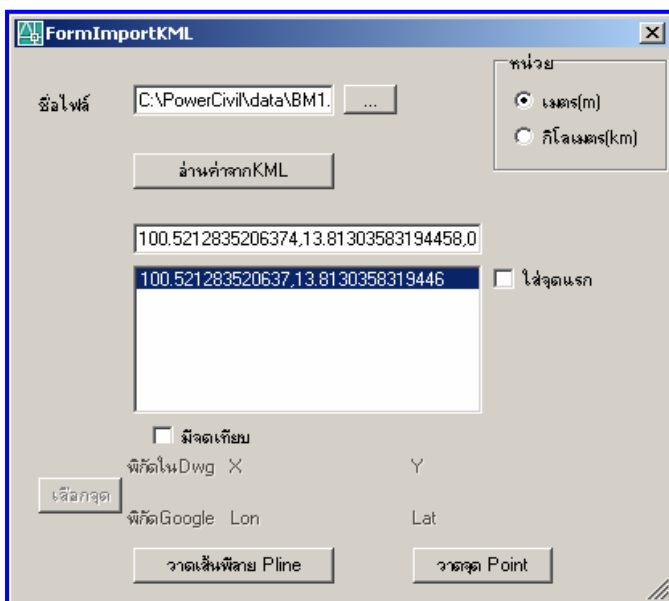
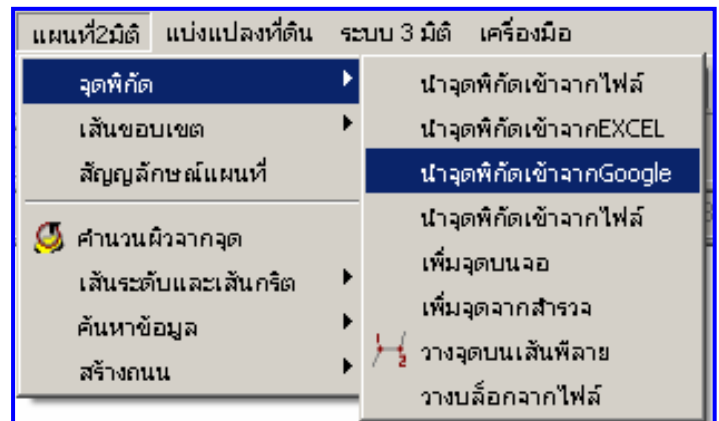
ส่งข้อมูลออก กตที่ Save place As



และเลือกเป็น soitong नामสกุล kml

ในโปรแกรม Power Civil

นำเข้าจุด BM เพื่อสะดวกในการเทียบพิกัดกับจุดอื่น



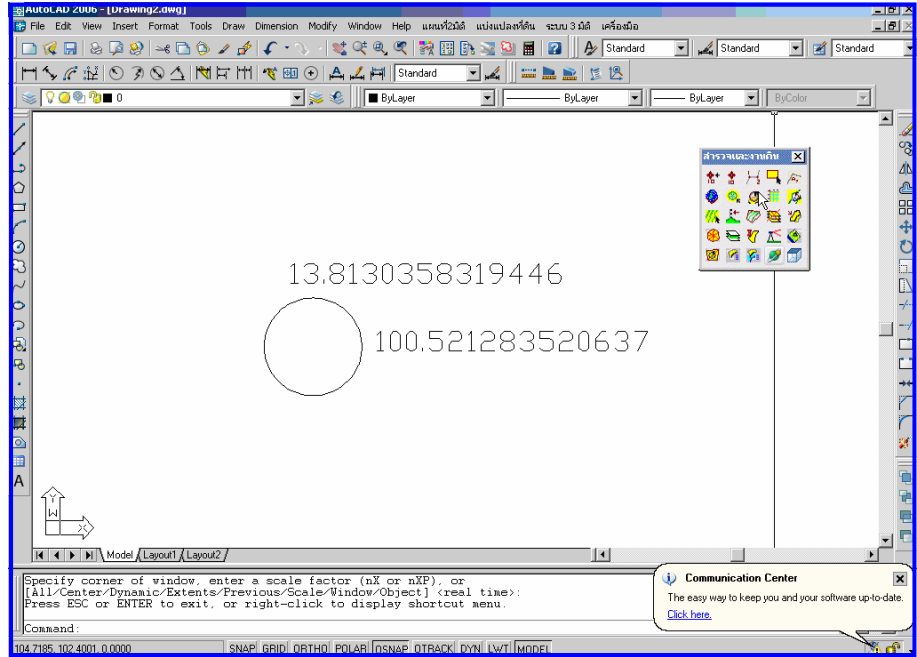
เรียก impkml หรือ เลือกไปที่ File BM1.kml

ให้กตที่ วาดจุด Point

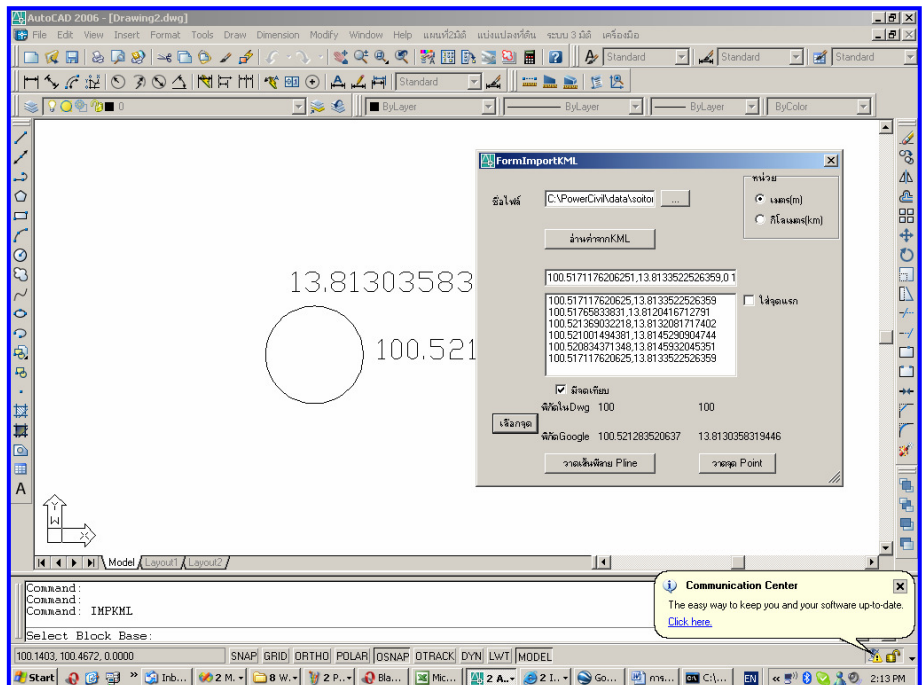
กตวางบนจอ ก็ได้ ถ้าต้องการให้เข้าใจง่ายก็วางที่ 100,100 ก็ได้ จะได้เทียบกับการสำรวจภาคสนามเป็น ๑00,๑00 เหมือนกัน

แสดงจุด BM1

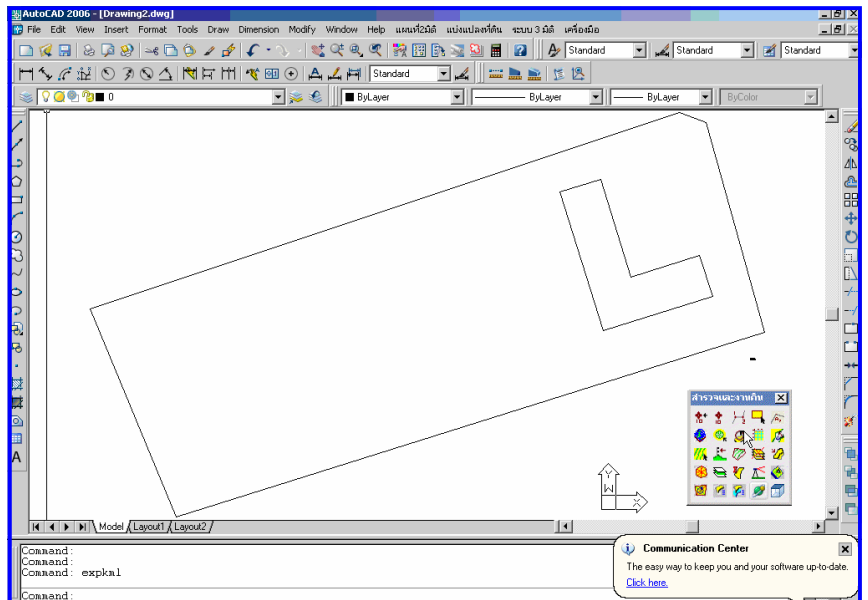
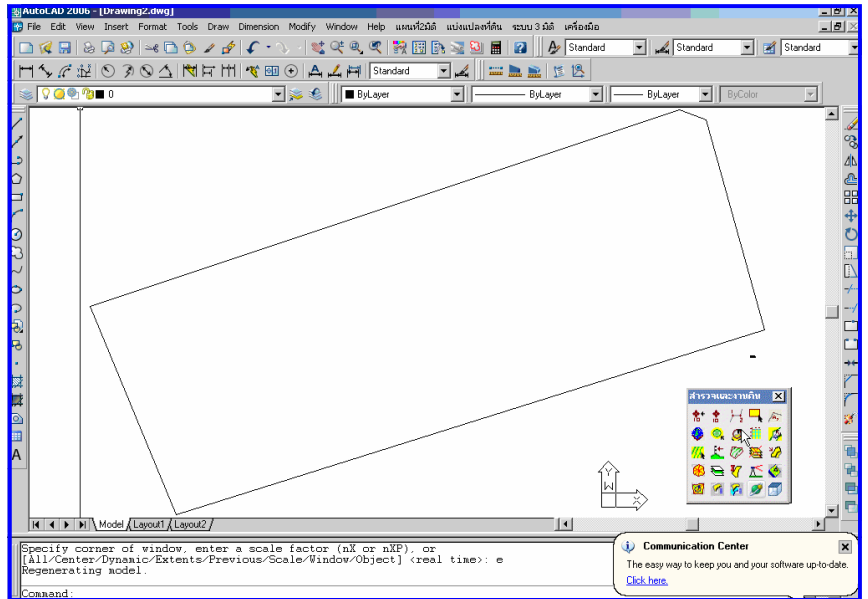
จากนั้นเรียกซ้ำอีกที เลือก File Soitong.kml ที่เป็นพื้นที่ที่วัดมา และให้กดที่มีจุดเทียบ และกดไปที่ วงกลมของ BM1 บนจอ



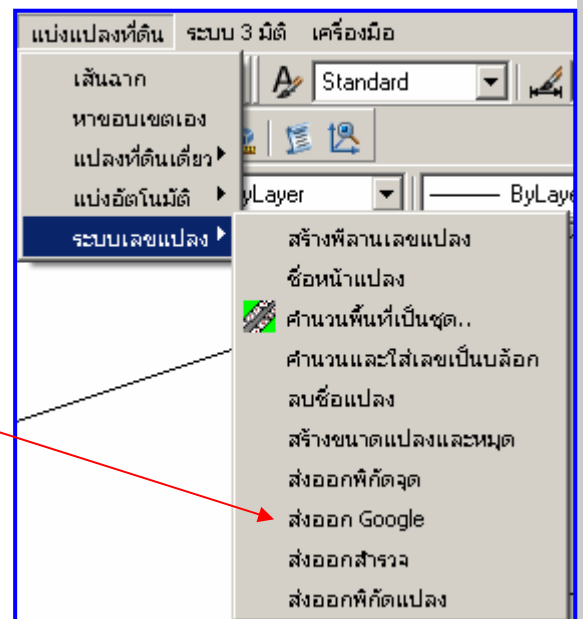
จะแสดงพิกัดออกมาว่า พิกัดใน Dwg หรือแบบ เป็น 100,100 และใน Google เป็นเท่าไรให้กด วาด Pline



จะได้รูปของพื้นที่ออกมา เมื่อทำการ แบ่งพื้นที่ เช่น เป็นอาคาร



ให้เรียกคำสั่ง expkml หรือ ส่งออก Google



กดที่ Select base RML

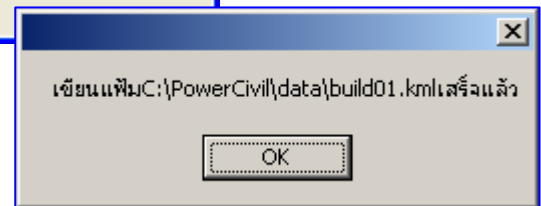
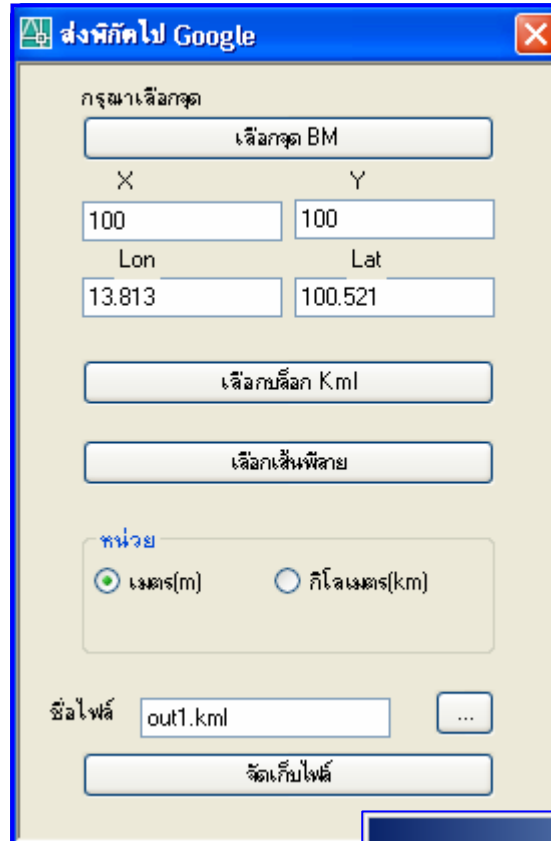
ไปที่จุด BM1

เลือก Select Polyline

เลือกตัวอาคาร

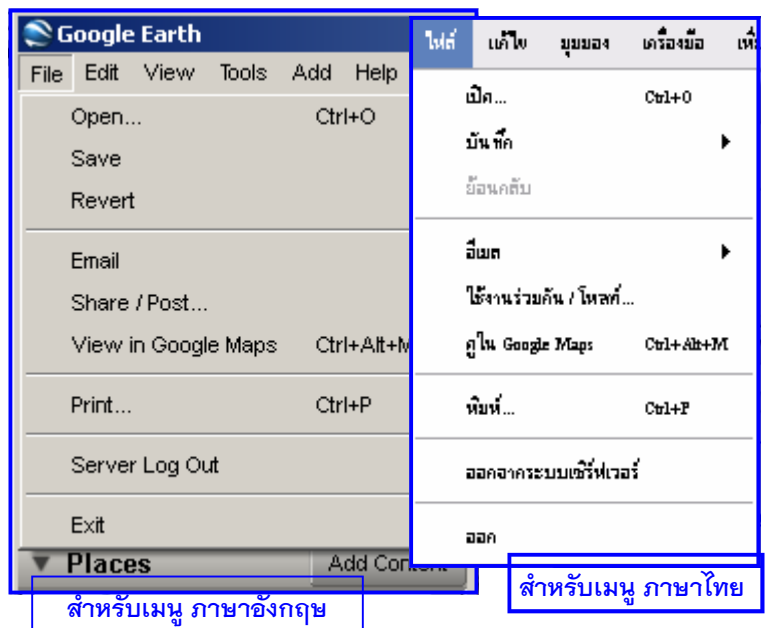
กำหนดชื่อ file ที่จะออก

และ กำหนด Do Export เพื่อส่งค่าออก

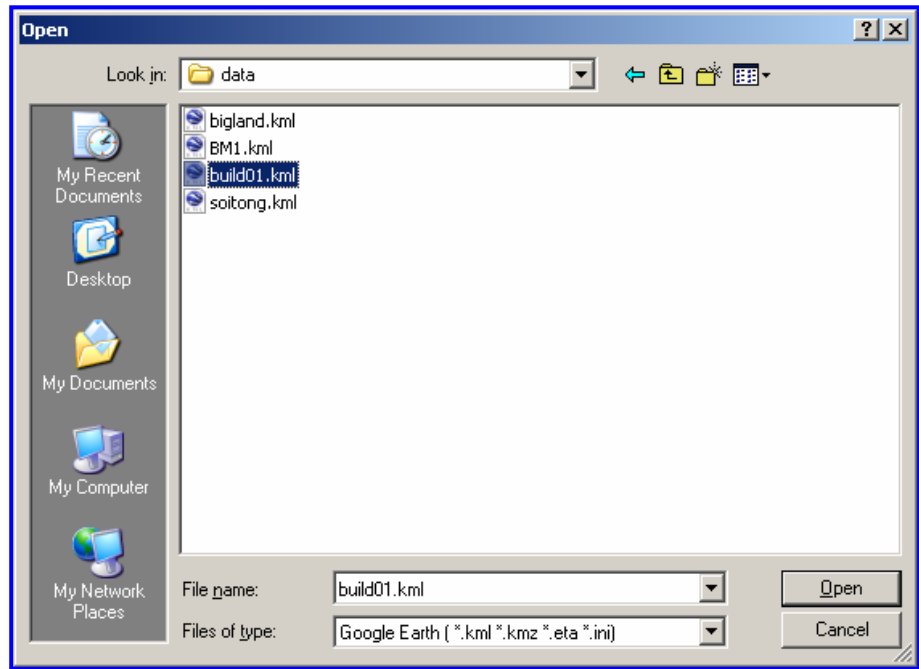


ไปที่ Google Earth เลือก File-Open

เลือกให้ File ที่ต้องการ เสร็จแล้วกด Open







หน้าจะปรากฏรูป เป็นอันเสร็จสิ้น

