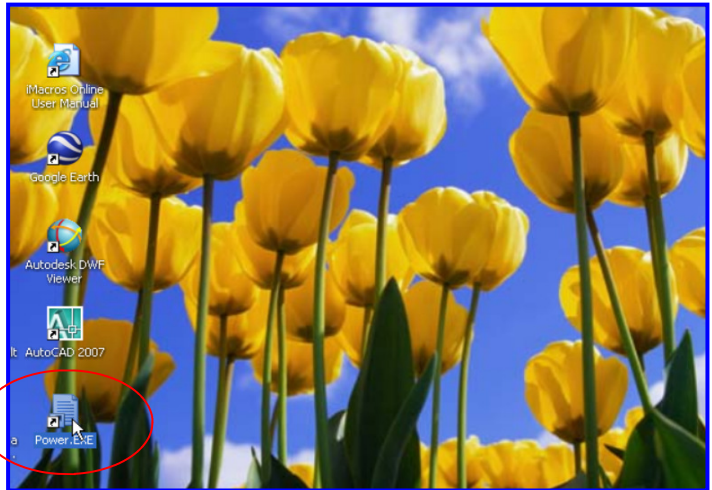


การทำงานครั้งแรก

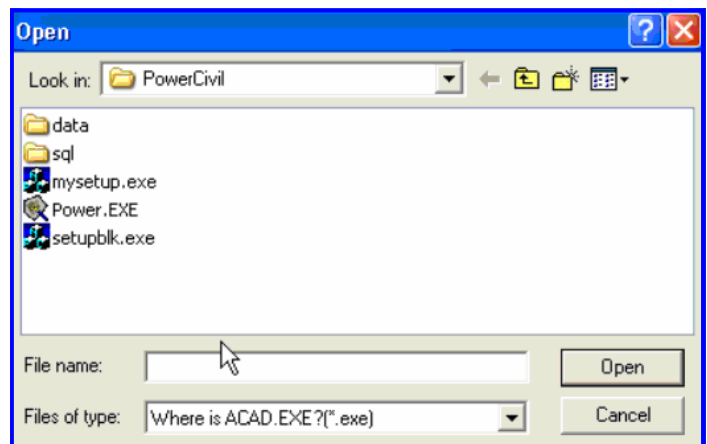
การทำงานครั้งแรกของการใช้โปรแกรม หลังจากที่เราได้ทำการติดตั้งโปรแกรม Power Civil:DTM เป็นที่เรียบร้อยแล้ว เราทำการเปิดโปรแกรม

หลังจากติดตั้งโปรแกรมแล้วจะต้องไม่ลืมเรียกที่เมนู Start -> Power Civil -> 1 Run เพื่อให้โปรแกรมติดตั้งเมนู Power Civil:DTM โดยอัตโนมัติ

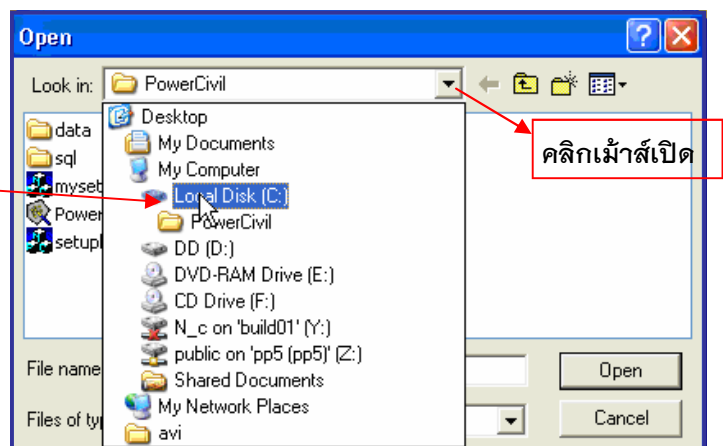
ขั้นตอนแรก ใช้เลื่อนเมาส์คลิกไปที่ ตรงที่ Power.EXE



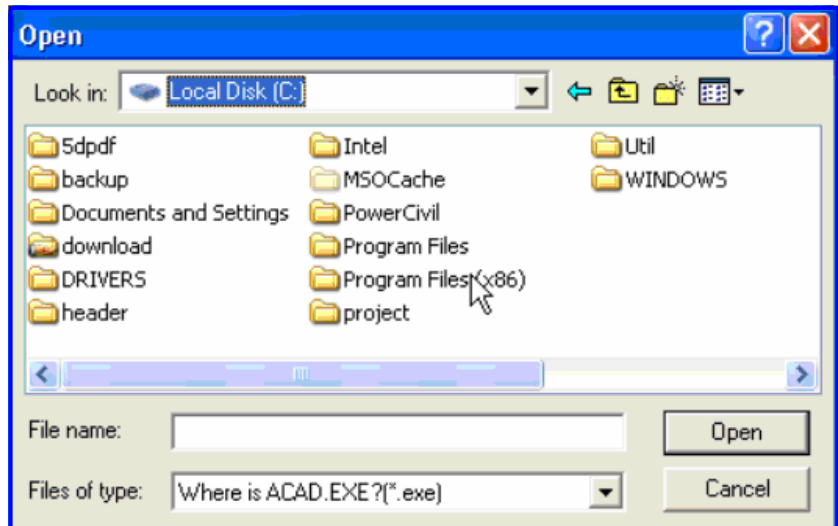
*** ตามปกติโปรแกรมจะ เรียก AutoCAD ขึ้นมาแต่ถ้าไม่ขึ้นจะแสดงหน้าต่างรูปด้านล่าง ***
โปรแกรมจะเปิดหน้าต่างให้เราเลือก ดังรูป



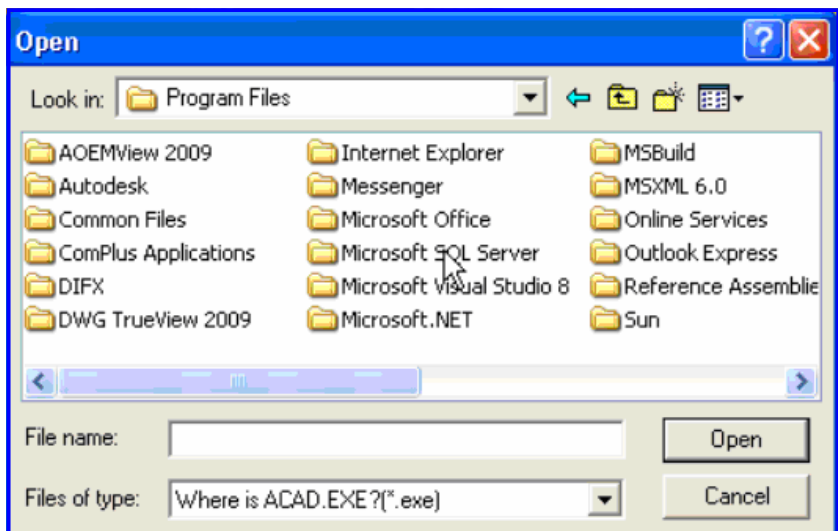
แล้วเลื่อนเมาส์เปิดโปรแกรมเพิ่ม โดยกดเมาส์เลื่อนไปที่ไฟล์ Local Disk (C)



ให้คลิกไปที่ตัว Drive (C:) แล้วก็ไปที่ Program Files กดตรงชื่อ Program Files
แล้วเลื่อน Mouse มากตรง Open

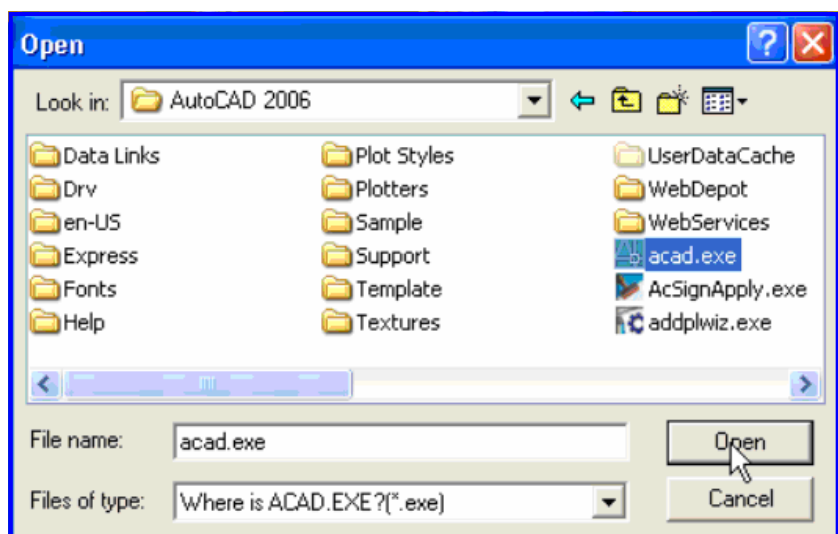


พอหน้า Program Files เปิดขึ้นมา เราก็ทำการเลือกหา AutoCAD 2006 จากนั้นทำการกดตรงชื่อโปรแกรม AutoCAD 2006 แล้วเลื่อน Mouse มากตรง Open



ขั้นตอนสุดท้าย ทำการเลื่อน Mouse มากตรง ไอคอน acad.exe แล้วเลื่อน Mouse มากตรง Open

ดังรูป



จากนั้นเครื่องจะทำการเปิดโปรแกรม AutoCAD 2006

ดังรูป

