

วิธีการนำเข้า-ส่งออก Google Earth กับ AutoCAD

สำหรับรุ่น AutoCAD ปัจจุบันสามารถทำการนำเข้า และส่งออกภาพจาก Google Earth ได้เลย โดยโปรแกรมนี้สามารถดาวน์โหลดได้ที่ www.autodesk.com เลือกค้นในปุ่ม Search ว่า Google Earth http://labs.autodesk.com/utilities/google_earth_extension_beta/

เป็นเครื่องมือเสริมฟรี ใช้ร่วมกับ Google Earth Version ล่าสุดของกูเกิ้ล ในการใช้งานต้องเปิด Google Earth และเลือกบริเวณที่ทำงาน โปรแกรมจะทำการจัดเก็บหน้าจอมาใน AutoCAD และจะมีการปรับรูปภาพให้พอดีกับหน่วยที่ทำงานอยู่ในขณะนั้น

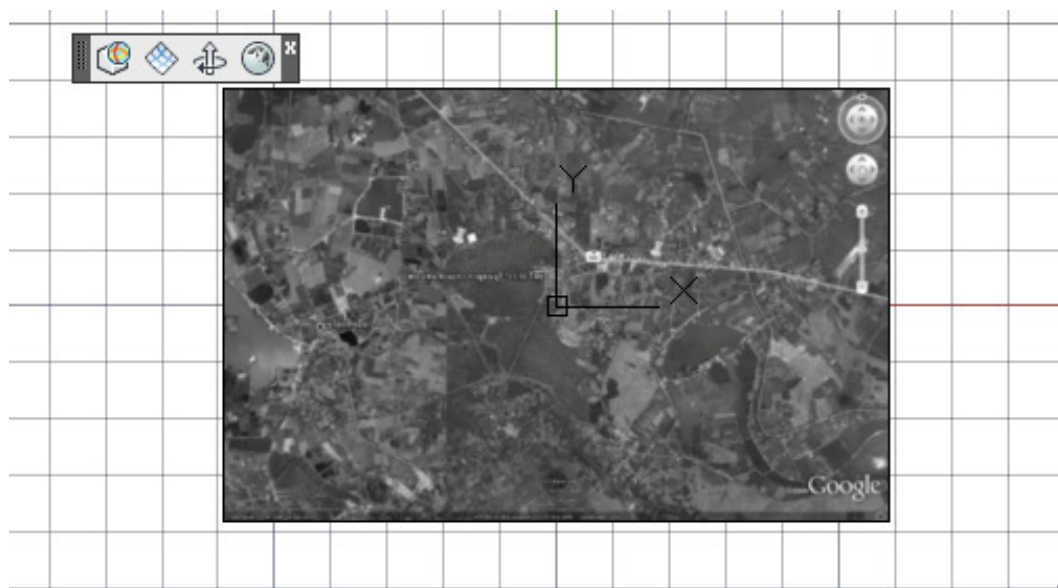
การทำงานของโปรแกรม

การติดตั้งโปรแกรมให้เลือกเวอร์ชัน AutoCAD ให้ถูกต้อง ตามตัวอย่างหนังสือคือ AutoCAD 2012 เมื่อติดตั้งแล้ว ให้เลือกคำสั่ง “menuload” ที่ Command Line ของ AutoCAD เลือกไฟล์ชื่อว่า Google_Earth.cuix เมื่อเลือกแล้วจะแสดงทูลบาร์ที่โหลดเข้ามาใหม่ ดังรูป

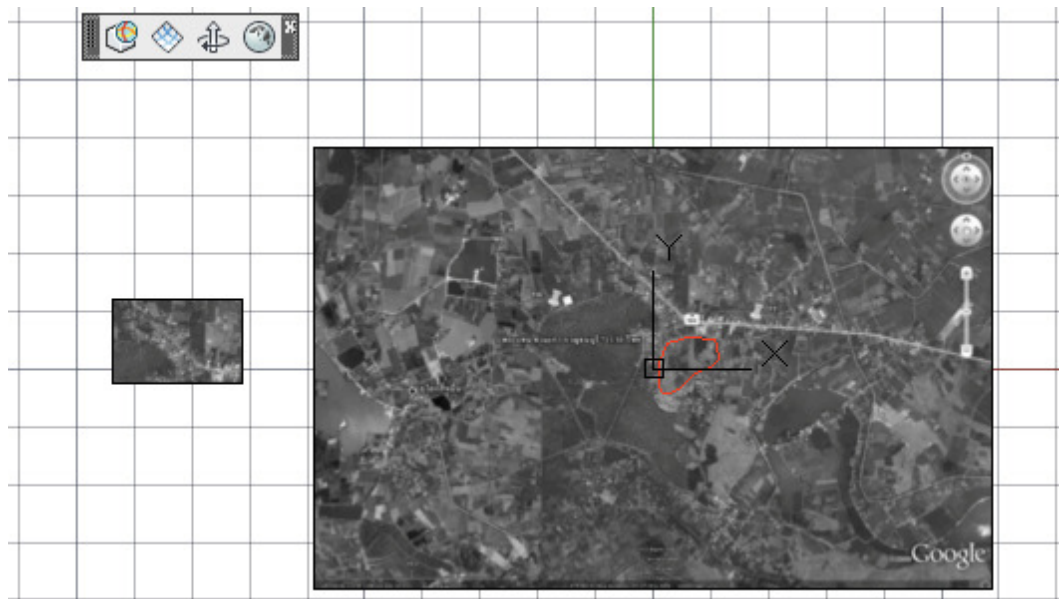


อธิบายการทำงานตามลำดับจากซ้ายไปขวา

1. Import From Google Earth เป็นการนำภาพที่แสดงในขณะนั้นของ Google Earth มาแสดงในจอ AutoCAD

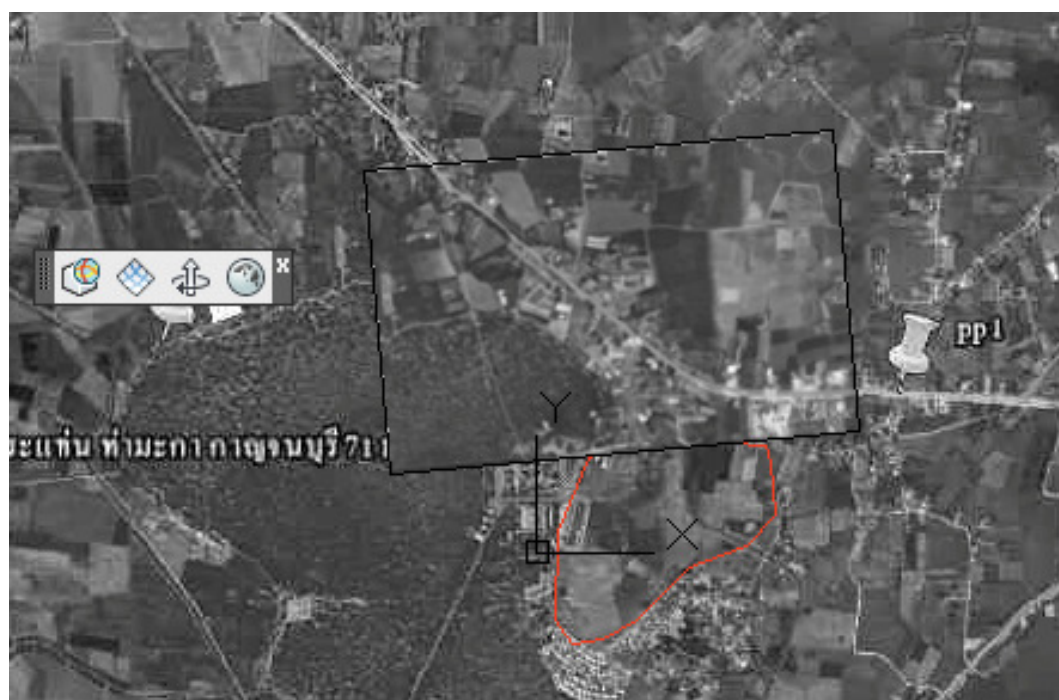


ในกรณีที่ให้รายละเอียดไม่พอ ให้ทำการซูมภาพของ Google Earth เข้าไปใกล้ๆ และเรียกคำสั่งใหม่อีกครั้ง จะได้รูปที่มีขนาดเล็กกว่า ดังรูป

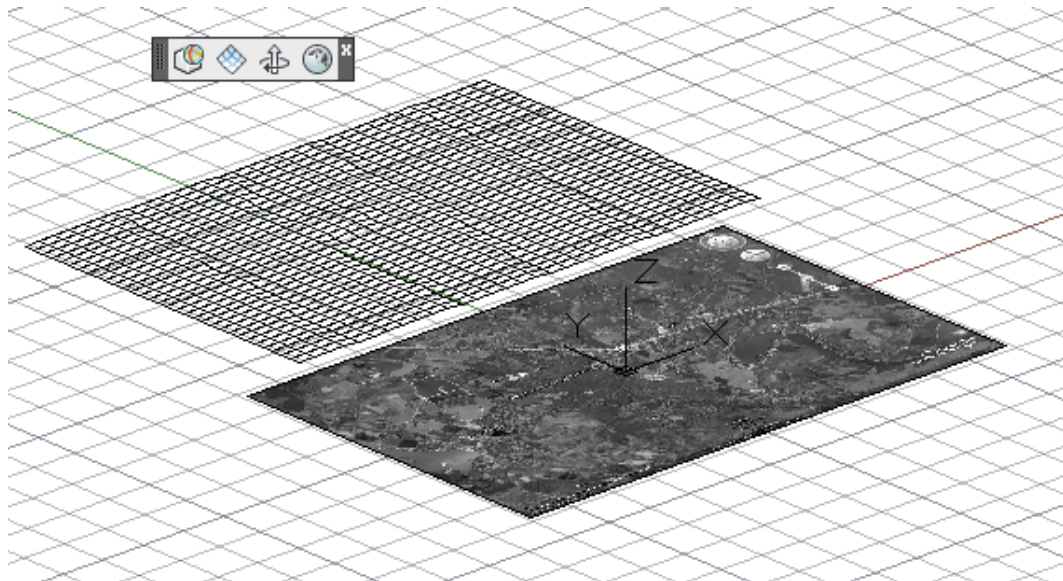


แต่จะมีรายละเอียดมากขึ้น ให้วางด้านนอกของรูปก่อน และเลือกที่ Tool -> Draw Order -> Bring to Front เป็นการแสดงด้านหน้า

แล้วใช้คำสั่ง Modify -> 3D Operation -> Align เลือกที่รูป และเลือกตำแหน่งจากรูป เช่น แนวตัด ถนน มาวางในรูปใหญ่ 2 จุดก็จะเลือกภาพลงในรูปใหญ่



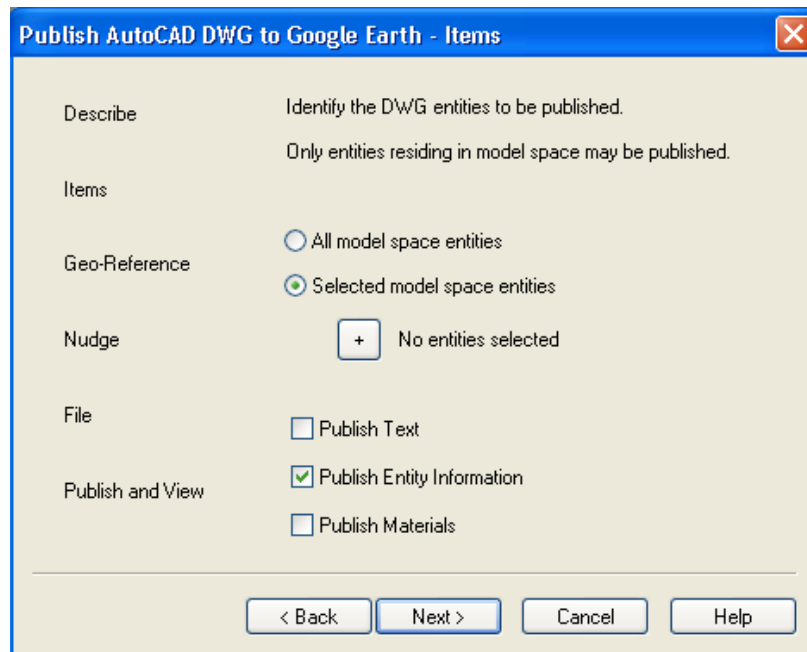
1. Import Ge mesh จะนำค่าระดับมาแสดงในรูปของตารางกริด



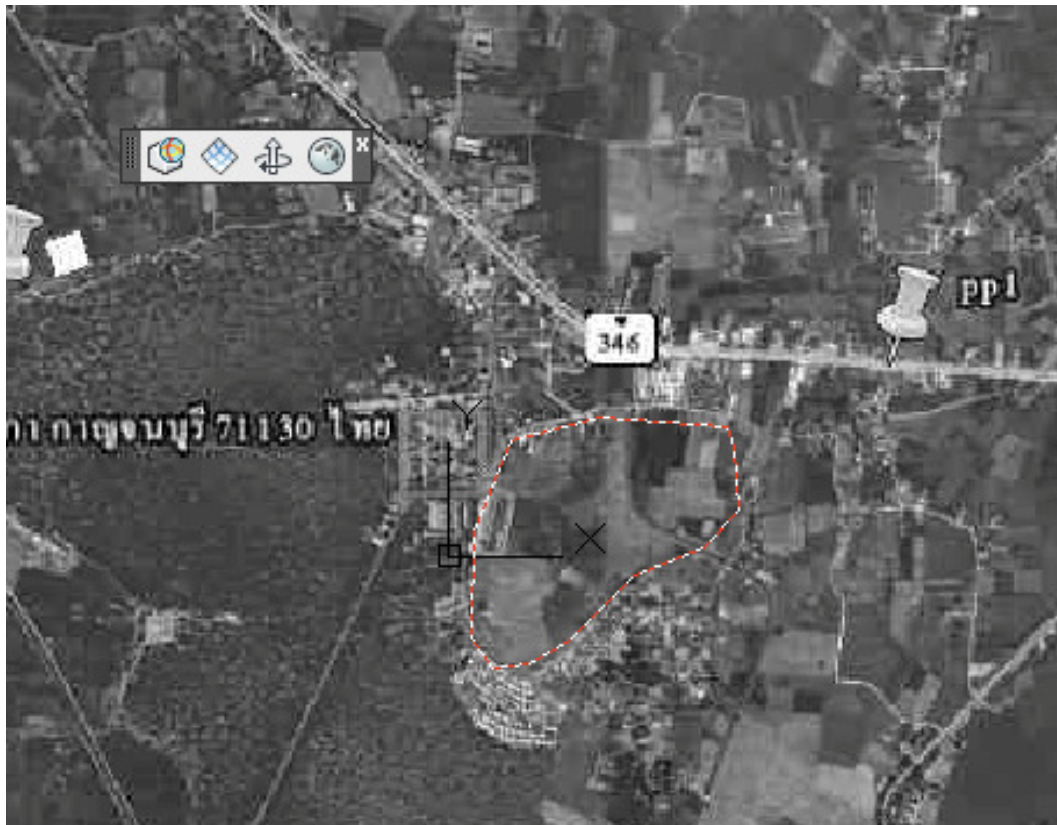
2. Time Span เป็นการแสดงภาพตามเวลาจาก History ของ Google Earth โดยให้กำหนดระยะเวลาในตาราง และเลือก...



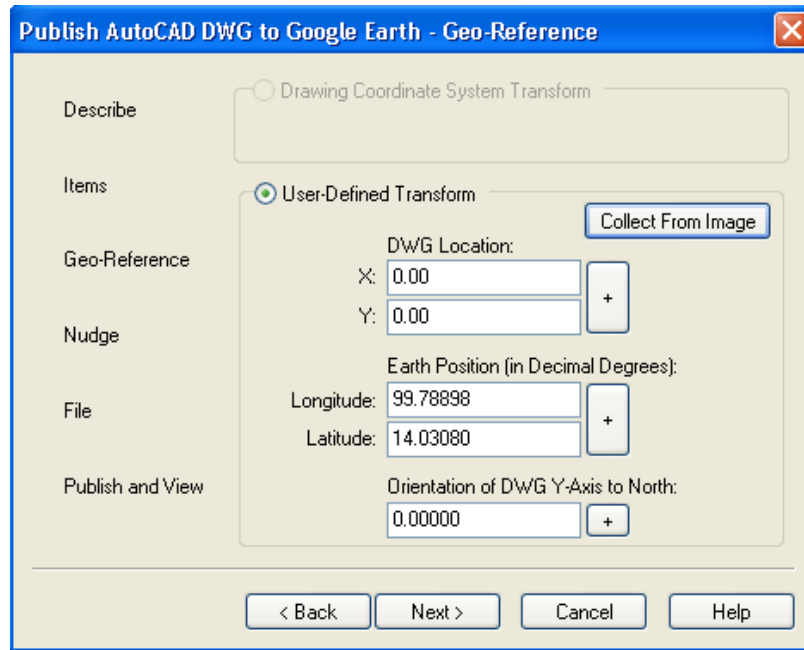
3. Public to GE เป็นการส่งรูป หรือเส้นไปยัง Google Earth ให้วาดเส้น หรือรูป Model 3 มิติ แล้วเลือกที่จะส่งไป



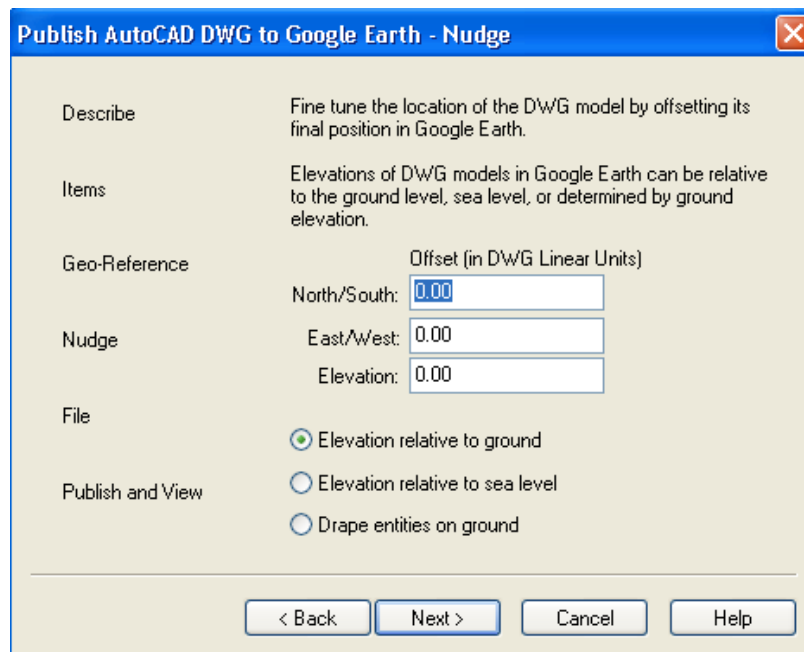
ตามตัวอย่างให้กดที่ปุ่ม + และเลือกเส้น Polyline ที่เขียนขึ้นมา และพิกัด Reference ให้เลือกจากรูป



จะได้ Longitude และ Latitude มา



เลือกระดับจากพื้นดิน



โปรแกรมจะส่งไฟล์ออกเป็นนามสกุล .kmz แล้วเลือกปุ่ม Publish แล้วกด View

จากนั้นไปดูที่โปรแกรม Google Earth เส้น Polyline ที่เพิ่มขึ้นจะมาแสดงในหน้า Google Earth ดังรูป

